

Formation initiale

Agent de Prévention et de Sécurité



COMPETENCES ATTENDUES

Protéger de façon adaptée :

- mettre en œuvre les mesures de protection décrites dans le processus d'alerte aux populations;
- identifier les dangers persistants et repérer les personnes qui pourraient y être exposées;
- supprimer ou isoler le danger persistant, ou soustraire la victime au danger persistant sans s'exposer soi-même.

IDENTIFIER LES DANGERS PERSISTANTS

SUPPRIMER ou ISOLER ou SOUSTRAIRE

PROCESSUS D'APPARITION D'UN DOMMAGE

LA PROTECTION

IDENTIFIER LES DANGERS PERSISTANTS

ANALYSER ET AGIR



1^{res} actions du S.S.T.

ANALYSER

- Que s'est-il passé ?
- Persiste-t-il un (des) danger(s) ?
- Qui est exposé au(x) danger(s) ?

AGIR

- Supprimer le(s) danger(s)
Si impossible
- Isoler le(s) danger(s)
Si impossible
- Soustraire la victime au(x) danger(s)
Si impossible
- Continuer à isoler la zone et alerter les secours spécialisés qui pourront agir sur le danger.



IDENTIFIER LES DANGERS PERSISTANTS

PHASE D'ANALYSE



- Que s'est-il passé ?
- Persiste-t-il un(des) danger(s)?
- Qui est exposé au(x) danger(s)?

IDENTIFIER LES DANGERS PERSISTANTS

PHASE D'ANALYSE

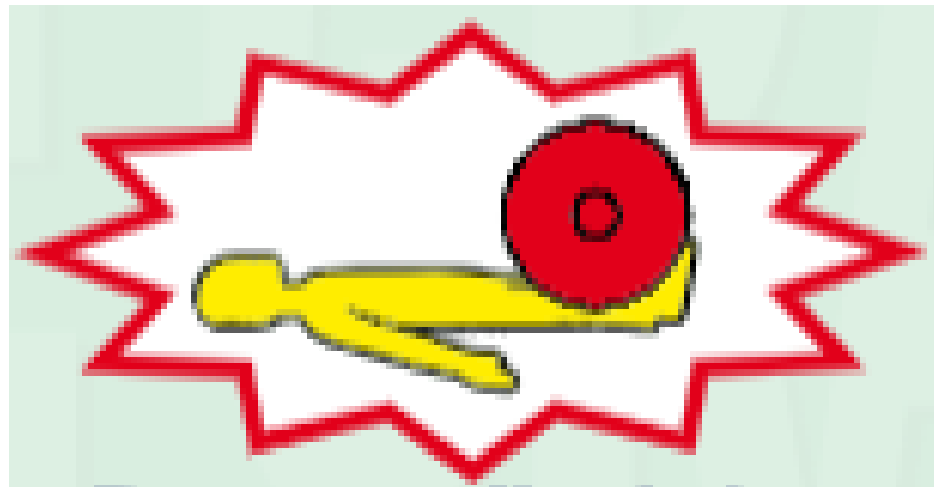
Quelle est l'origine du danger?



IDENTIFIER LES DANGERS PERSISTANTS

PHASE D'ANALYSE

**DANS VOTRE MÉTIER,
quelles situations pourraient occasionner un danger
d'origine mécanique ?**

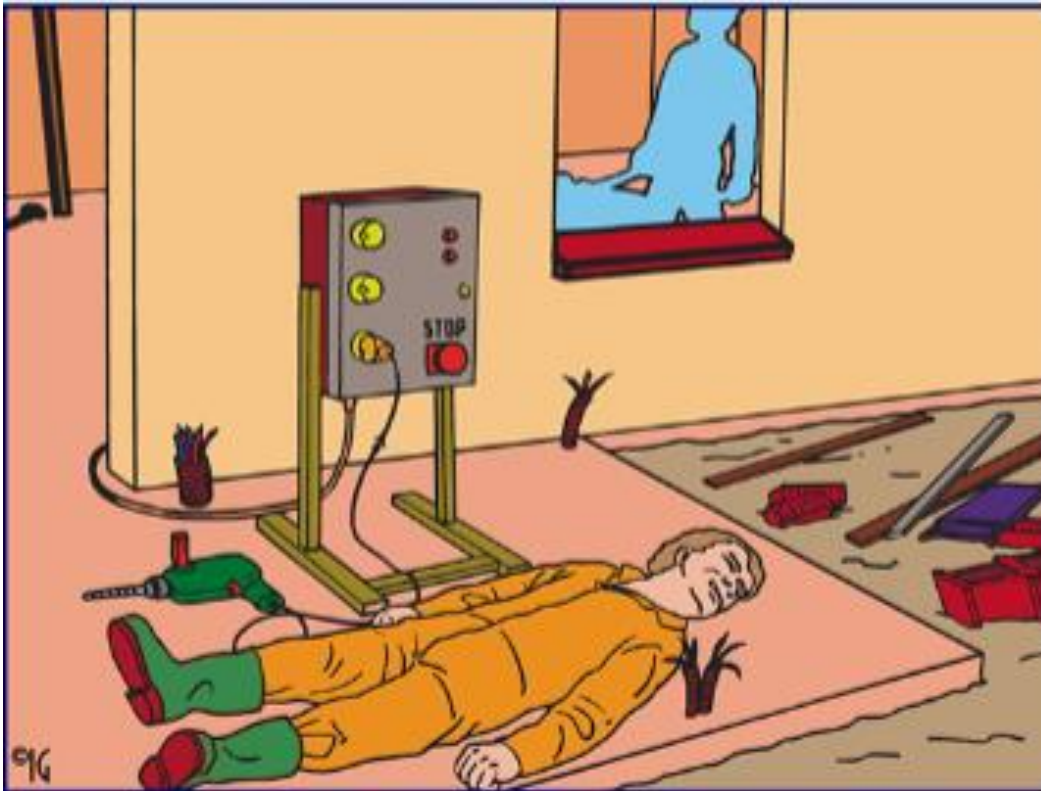


Danger d'origine Mécanique

(blessures par objets tranchants,
écrasement, chute, coupures...)

IDENTIFIER LES DANGERS PERSISTANTS

PHASE D'ANALYSE

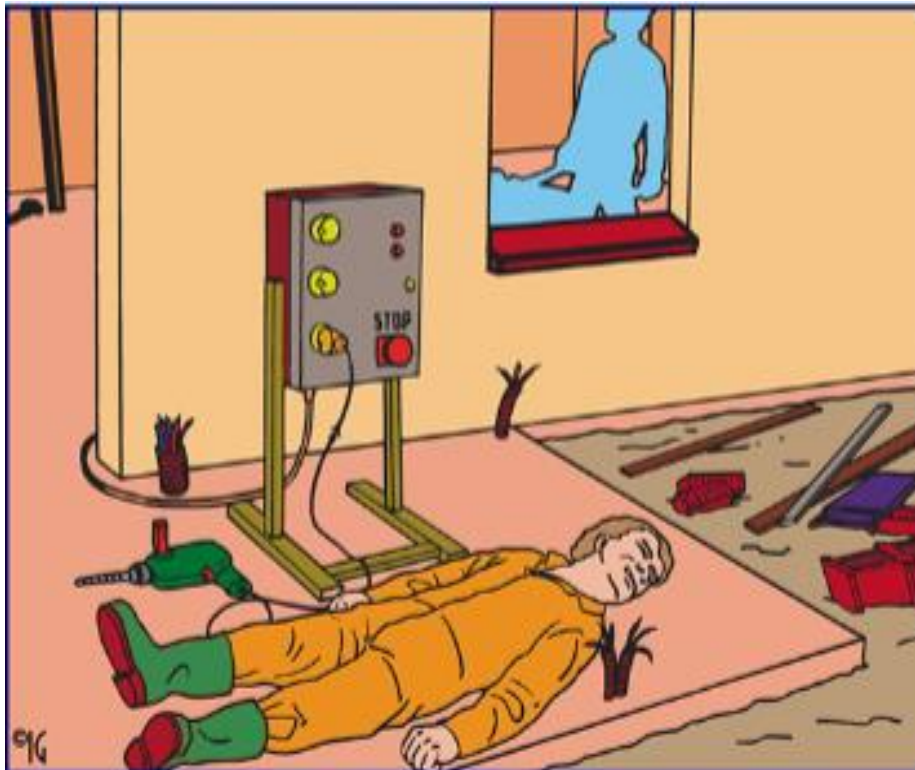


- Que s'est-il passé ?
- Persiste-t-il un(des) danger(s)?
- Qui est exposé au(x) danger(s)?

IDENTIFIER LES DANGERS PERSISTANTS

PHASE D'ANALYSE

Quelle est l'origine du danger?



**Danger d'origine
thermique**
(incendie, explosion, brûlure...)



**Atmosphère toxique
ou irrespirable**
(asphyxie, intoxication...)



**Danger d'origine
électrique**
(électrisation)



**Danger d'origine
mécanique**
(blessures par objets tranchants,
écrasement, chute, coupures...)

IDENTIFIER LES DANGERS PERSISTANTS

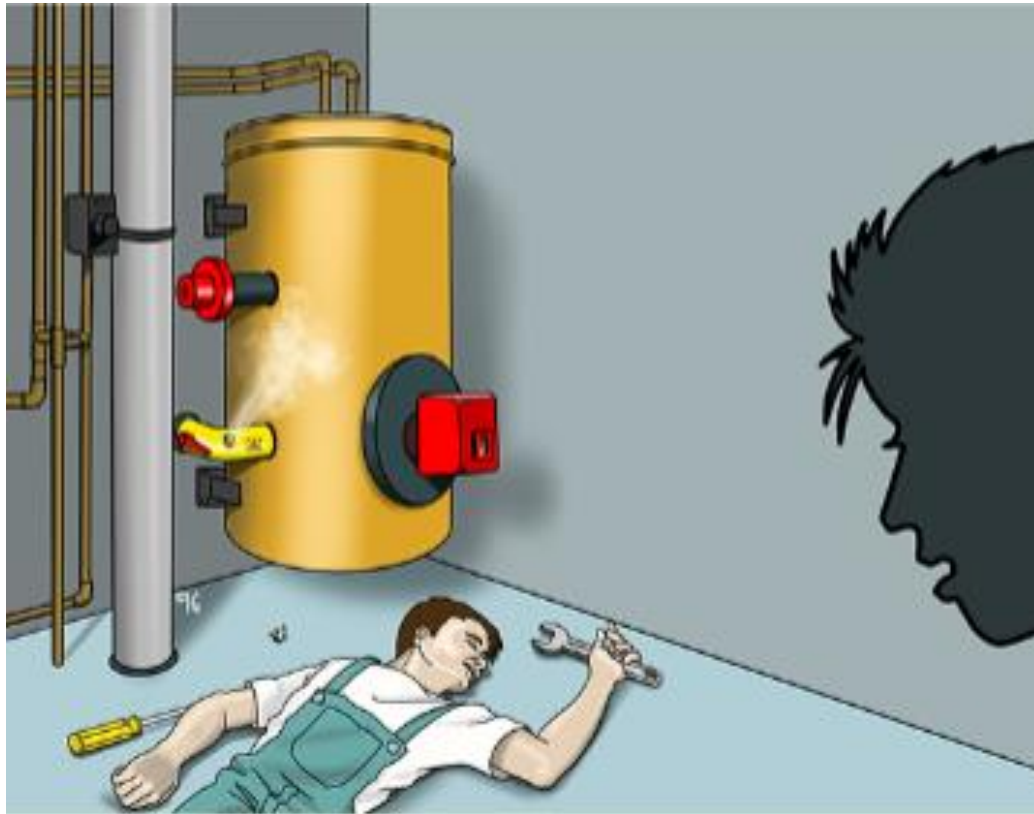
**DANS VOTRE MÉTIER,
quelles situations pourraient occasionner
un danger d'origine électrique ?**



Danger d'origine Électrique
(électrisation)

IDENTIFIER LES DANGERS PERSISTANTS

PHASE D'ANALYSE

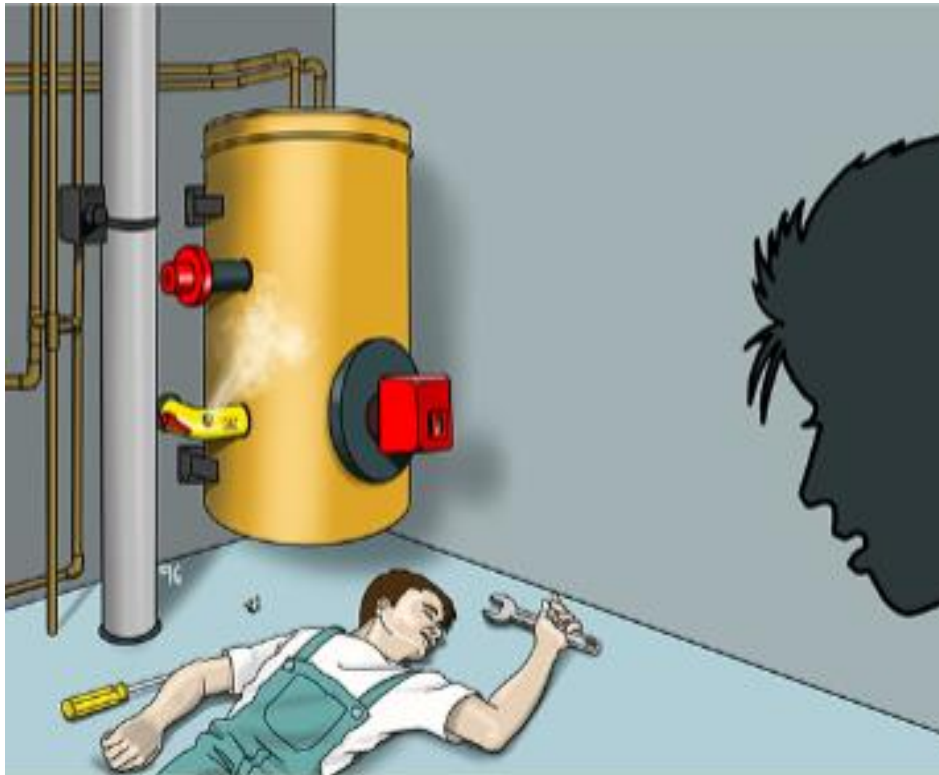


- Que s'est-il passé ?
- Persiste-t-il un(des) danger(s)?
- Qui est exposé au(x) danger(s)?

LA PROTECTION

IDENTIFIER LES DANGERS PERSISTANTS

PHASE D'ANALYSE



IDENTIFIER LES DANGERS PERSISTANTS

**DANS VOTRE MÉTIER,
quelles situations pourraient occasionner
un danger d'origine thermique ?**



**Danger d'origine Thermique
(incendie, explosion, brûlure...)**

IDENTIFIER LES DANGERS PERSISTANTS

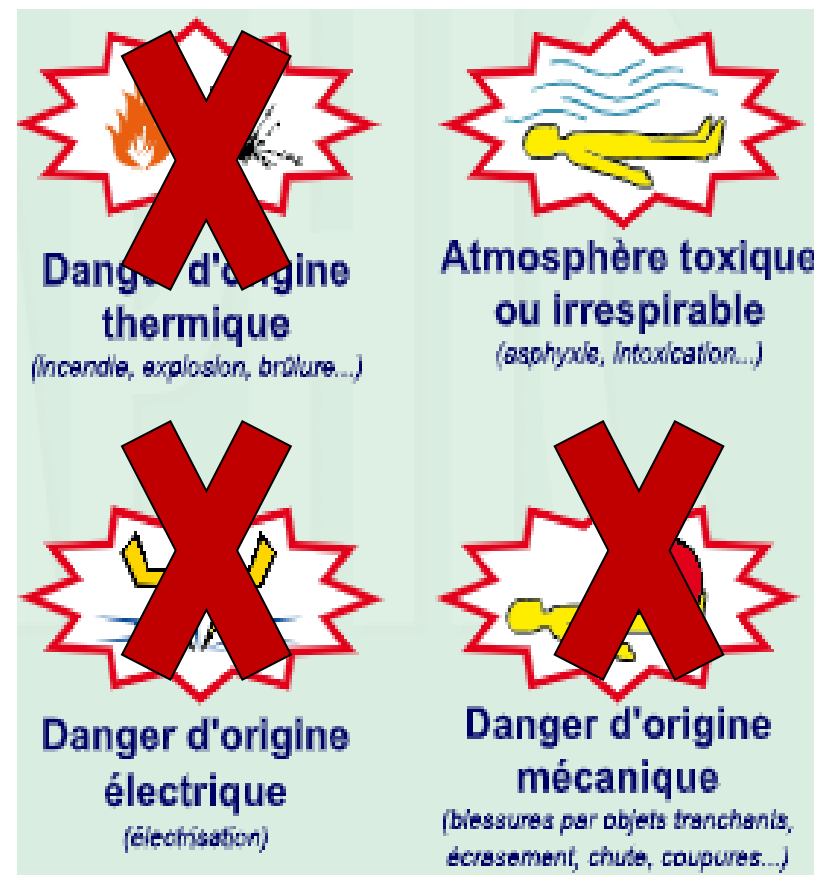
PHASE D'ANALYSE



- Que s'est-il passé ?
- Persiste-t-il un(des) danger(s)?
- Qui est exposé au(x) danger(s)?

IDENTIFIER LES DANGERS PERSISTANTS

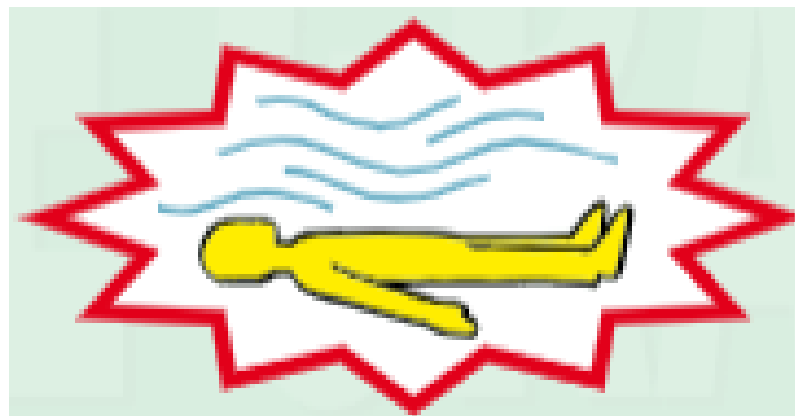
PHASE D'ANALYSE



IDENTIFIER LES DANGERS PERSISTANTS

PHASE D'ANALYSE

DANS VOTRE MÉTIER,
quelles situations pourraient occasionner
un danger d'origine toxique ?



Atmosphère toxique ou irrespirable
(*asphyxie, intoxication...*)

SUPPRIMER ou ISOLER ou SOUSTRAIRE ANALYSE



- Que s'est-il passé ?
- Persiste-t-il un(des) danger(s) ?
- Peut-on supprimer le(s) danger(s) identifié(s) de façon permanente, sans aggraver l'état de la victime et sans risque pour le SST ou pour les tiers ?

LA PROTECTION

**SUPPRIMER ou ISOLER ou SOUSTRAIRE
ACTION**

Mettre en œuvre la protection: COMMENT?



LA PROTECTION

SUPPRIMER ou ISOLER ou SOUSTRAIRE

ABSENCE DE RISQUE D'AGGRAVATION DE L'ÉTAT DE LA VICTIME ET POUR LA
SÉCURITÉ DU S.S.T. OU DE LA VICTIME ET DES TIERS



Supprimer ou faire supprimer immédiatement le danger de façon permanente.

LA PROTECTION

SUPPRIMER ou ISOLER ou SOUSTRAIRE

Supprimer ou faire supprimer immédiatement le danger de façon permanente.

Manipuler les dispositifs d'urgence (exemples):



LA PROTECTION

SUPPRIMER ou ISOLER ou SOUSTRAIRE

Supprimer ou faire supprimer immédiatement le danger de façon permanente.



Pour certaines protections, faire appel aux personnes aptes et formées (habilitation électrique, équipiers 1^{re} et 2^e intervention...)

SUPPRIMER ou ISOLER ou SOUSTRAIRE

ANALYSE



- Que s'est-il passé ?
- Persiste-t-il un(des) danger(s)?
- Peut-on supprimer le(s) danger(s) identifié(s) de façon permanente, sans aggraver l'état de la victime et sans risque pour le SST ou pour les tiers ?

LA PROTECTION

SUPPRIMER ou ISOLER ou SOUSTRAIRE

ACTION

Mettre en œuvre la protection: COMMENT?



LA PROTECTION

SUPPRIMER ou ISOLER ou SOUSTRAIRE

IMPOSSIBILITÉ DE SUPPRIMER LE DANGER OU DE DÉGAGER LA VICTIME



Faire délimiter ou délimiter la zone de danger pour empêcher toute intrusion dans cette zone et alerter les secours.

SUPPRIMER ou ISOLER ou SOUSTRAIRE

ANALYSE



- Que s'est-il passé ?
- Persiste-t-il un(des) danger(s) ?
- Peut-on supprimer le(s) danger(s) identifié(s) de façon permanente, sans aggraver l'état de la victime et sans risque pour le SST ou pour les tiers ?

LA PROTECTION

SUPPRIMER ou ISOLER ou SOUSTRAIRE

ACTION

Mettre en œuvre la protection: COMMENT?



LA PROTECTION

SUPPRIMER ou ISOLER ou SOUSTRAIRE



Soustraire la victime au(x) danger(s) identifié(s) sans risque pour le S.S.T. ou pour les tiers.

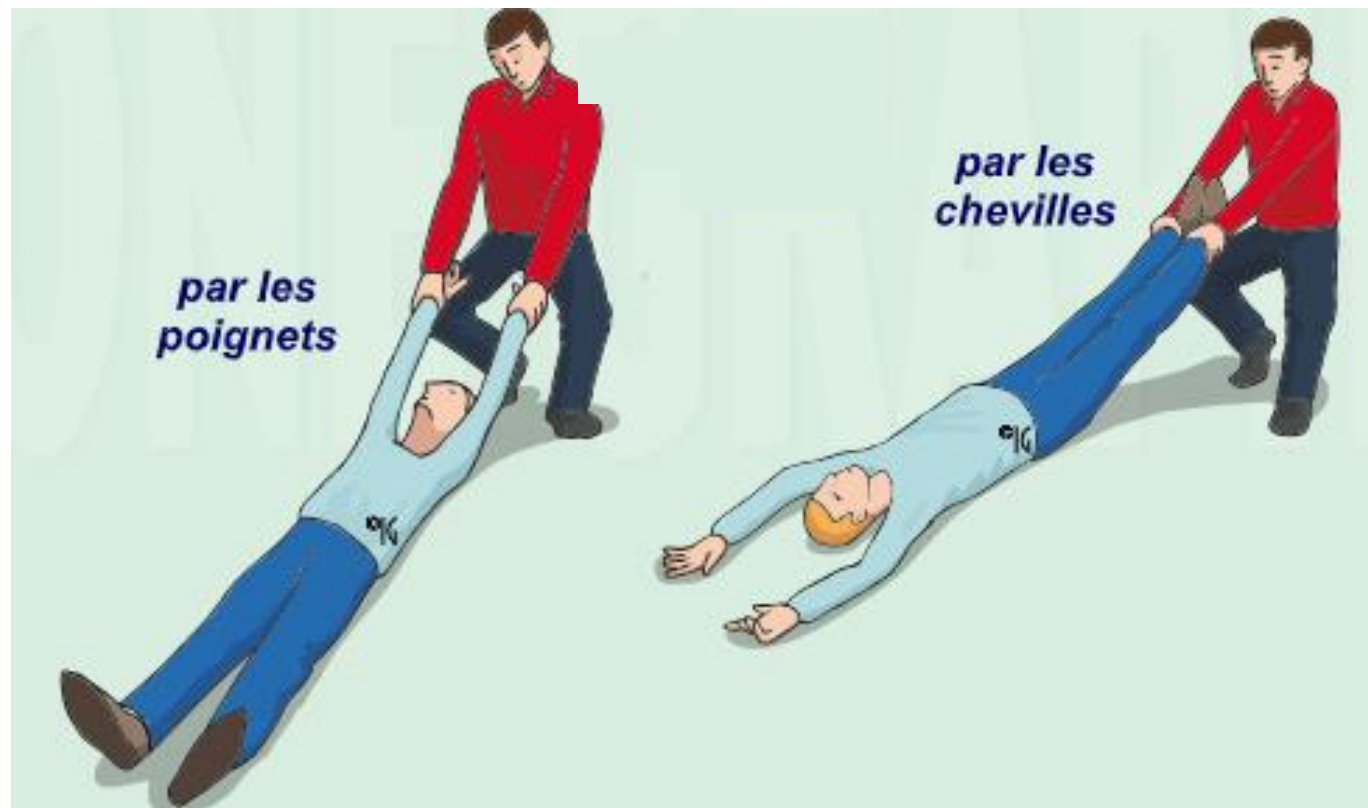
LA PROTECTION

SUPPRIMER ou ISOLER ou SOUSTRAIRE

LE DÉGAGEMENT D'URGENCE EST UNE MANOEUVRE EXCEPTIONNELLE.

Elle est utilisée exclusivement pour soustraire une victime à un danger réel, immédiat et non contrôlable menaçant sa vie.

Exemples:



SUPPRIMER ou ISOLER ou SOUSTRAIRE

Si le SST ne peut pas:

- supprimer le danger;
- isoler le danger;
- soustraire la victime au danger;

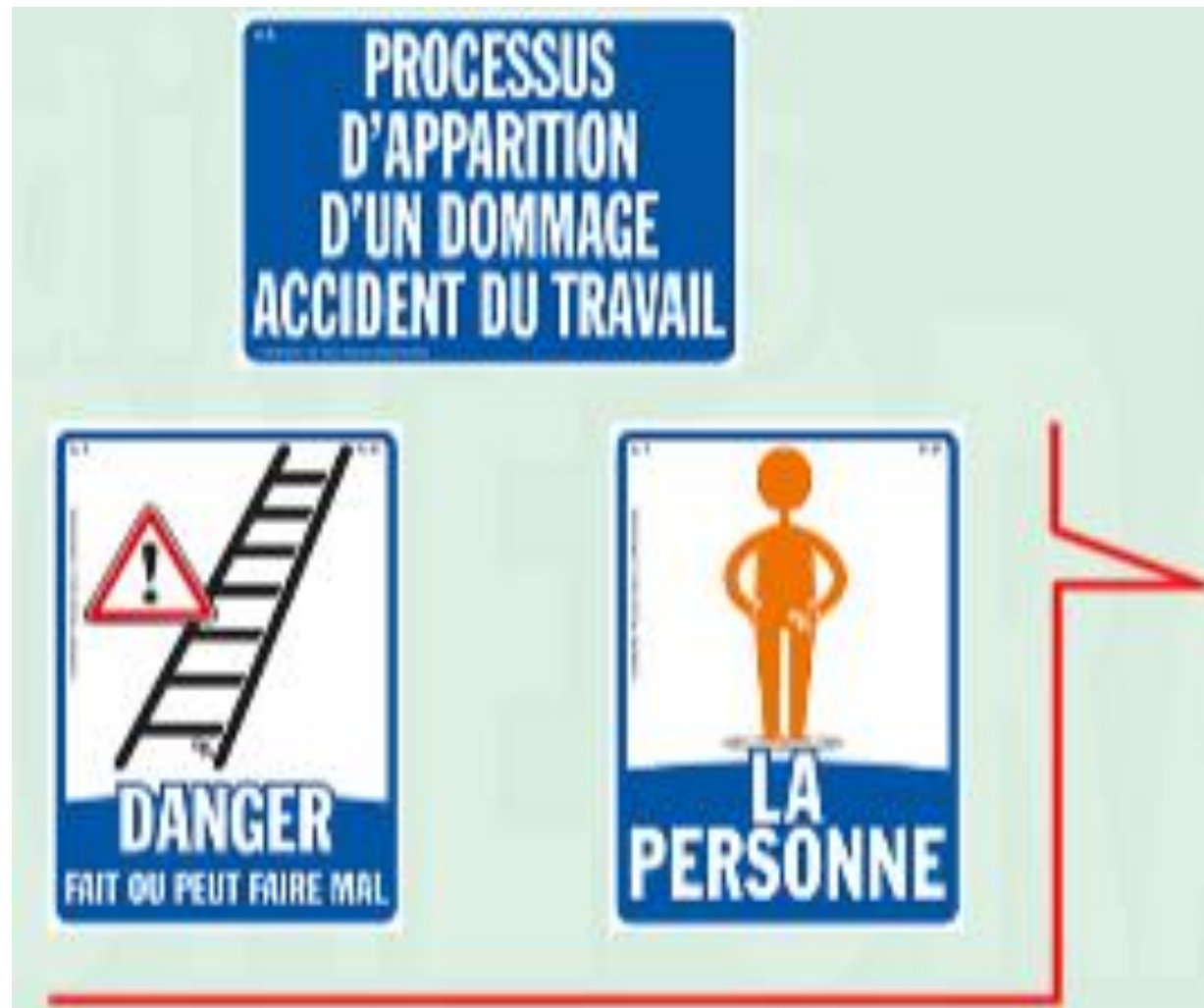


continuer à isoler la
zone dangereuse;



alerter les secours
spécialisés.

PROCESSUS D'APPARITION D'UN DOMMAGE



PROTECTION FACE A UNE ALERTE AUX POPULATIONS

COMPETENCES ATTENDUES

**Mettre en œuvre les mesures de protection
décrites dans le processus d'alerte aux
populations.**

ÉTUDE DE CAS

LE SIGNAL NATIONAL D'ALERTE

RUPTURE DE BARRAGE

ATTAQUE TERRORISTE

RISQUES PARTICULIERS

ÉTUDE DE CAS

- Que signifie ce signal?
- Que feriez-vous?



POURQUOI ?

L'alerte est utilisée pour annoncer à la population un danger imminent ou un événement grave (nuage toxique, incendie, accident industriel majeur, attentat...).



PROTECTION FACE A UNE ALERTE AUX POPULATIONS

CANAUX DE DIFFUSION DE L'ALERTE

L'alerte est diffusée par un ensemble d'outils permettant d'alerter la population de la survenance d'une crise grâce:



PROTECTION FACE A UNE ALERTE AUX POPULATIONS

CANAUX DE DIFFUSION DE L'ALERTE

Depuis le 1er juin 2018, le ministère de l'Intérieur peut compter sur des acteurs majeurs et particulièrement connectés pour prévenir la population si la situation l'exige:



The infographic features three main sections, each with a logo and descriptive text. On the left is the Twitter logo (a blue bird) with the text 'Twitter' and 'via le compte "@Beauvau_alerte"'. In the center is the Facebook logo (a blue 'f') next to a green square icon with a white exclamation mark and concentric circles, with the text 'Facebook' and 'via son outil "Safety Check"'. On the right is the Google logo (a colorful 'G') with the text 'Google' and 'via son outil "Posts on Google"'. At the bottom, centered, is the text 'Depuis le 21 juin 2022, dispositif FR ALERT qui permet d'envoyer des notifications sur smartphones.'

Twitter
via le compte "@Beauvau_alerte"

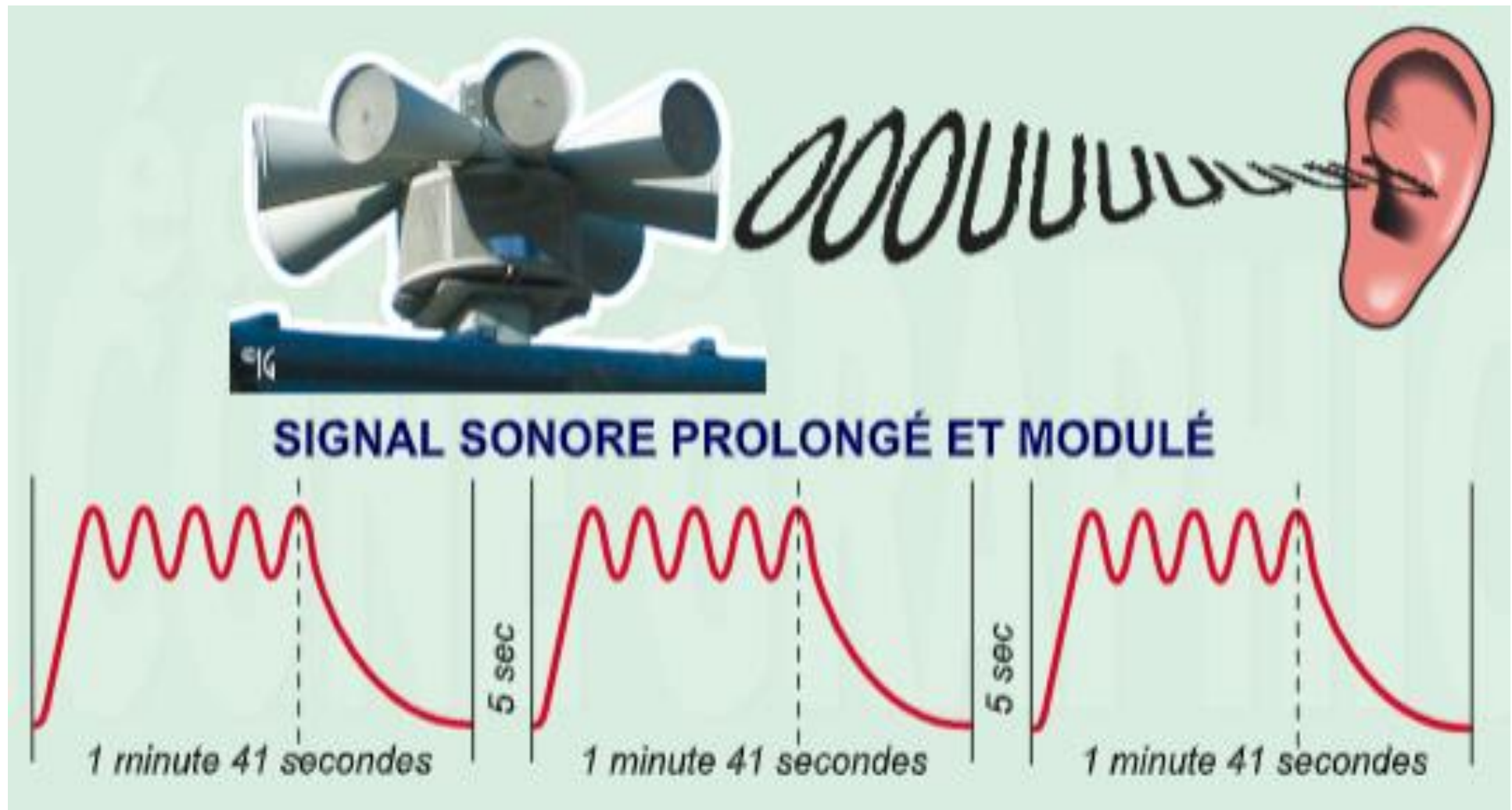
Facebook
via son outil "Safety Check"

Google
via son outil "Posts on Google"

Depuis le 21 juin 2022,
dispositif FR ALERT
qui permet d'envoyer des notifications sur smartphones.

PROTECTION FACE A UNE ALERTE AUX POPULATIONS

LE SIGNAL NATIONAL D'ALERTE (SNA)



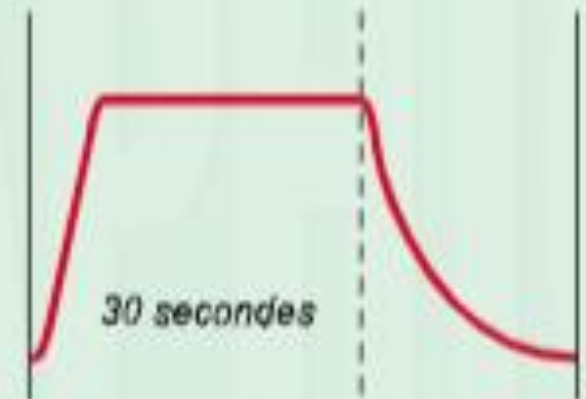
PROTECTION FACE A UNE ALERTE AUX POPULATIONS

LE SIGNAL NATIONAL D'ALERTE (SNA)

LE SIGNAL DE FIN D'ALERTE

L'ALERTE A UNE DUREE LIMITEE DANS LE TEMPS

L'ALERTE A UNE DURÉE LIMITÉE DANS LE TEMPS



Signal continu de 30 secondes

PROTECTION FACE A UNE ALERTE AUX POPULATIONS

QUE FAIRE ?

Se mettre à l'abri



*Rejoindre
sans délai
un bâtiment.*

S'informer



*Respecter les consignes.
Il peut être demandé de
se confiner ou d'évacuer.*

En cas d'évacuation



*Emporter votre kit
d'urgence préparé
à l'avance.*

Pour se confiner



- Fermer portes et fenêtres ;
- calfeutrer portes, fenêtres et bouches d'aération ;
- arrêter les systèmes de ventilation, de chauffage ou de climatisation.

PROTECTION FACE A UNE ALERTE AUX POPULATIONS

QUE FAIRE ?



**Rester en sécurité et
ne pas aller chercher
vos enfants à l'école.**



**Ne téléphoner qu'en
cas d'urgence vitale.**

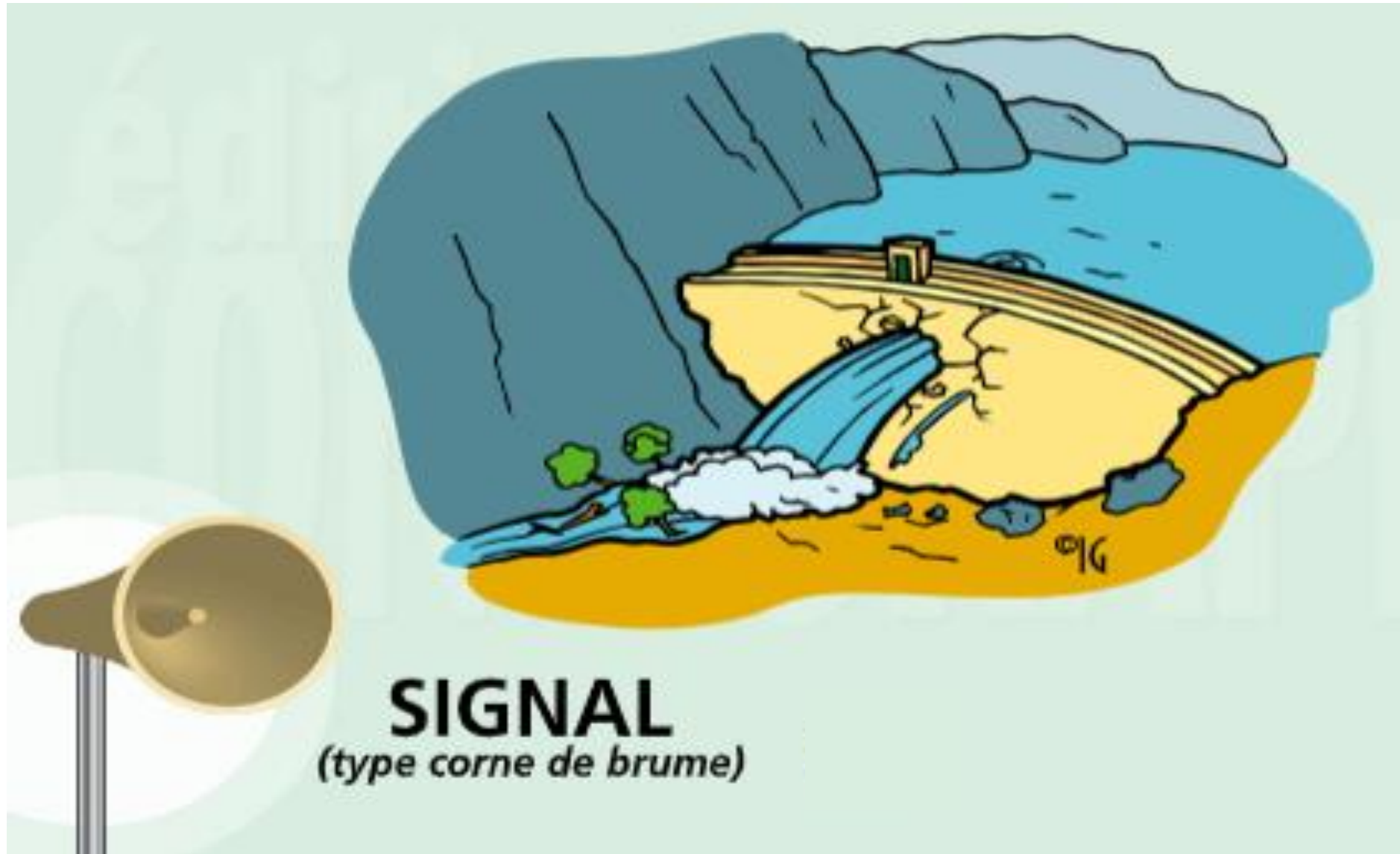


**Ne pas fumer,
éviter toute flamme.**

S'assurer que les personnes à proximité ont reçu et exécuté ces consignes.

PROTECTION FACE A UNE ALERTE AUX POPULATIONS

RUPTURE DE BARRAGE



ATTAQUE TERRORISTE

Devant une attaque terroriste ou une situation de violence :

- respecter les consignes particulières éventuellement définies en interne.
- En l'absence de consignes, appliquer les consignes nationales



Et être vigilant

PROTECTION FACE A UNE ALERTE AUX POPULATIONS

ATTAQUE TERRORISTE



S'ÉCHAPPER



SE CACHER

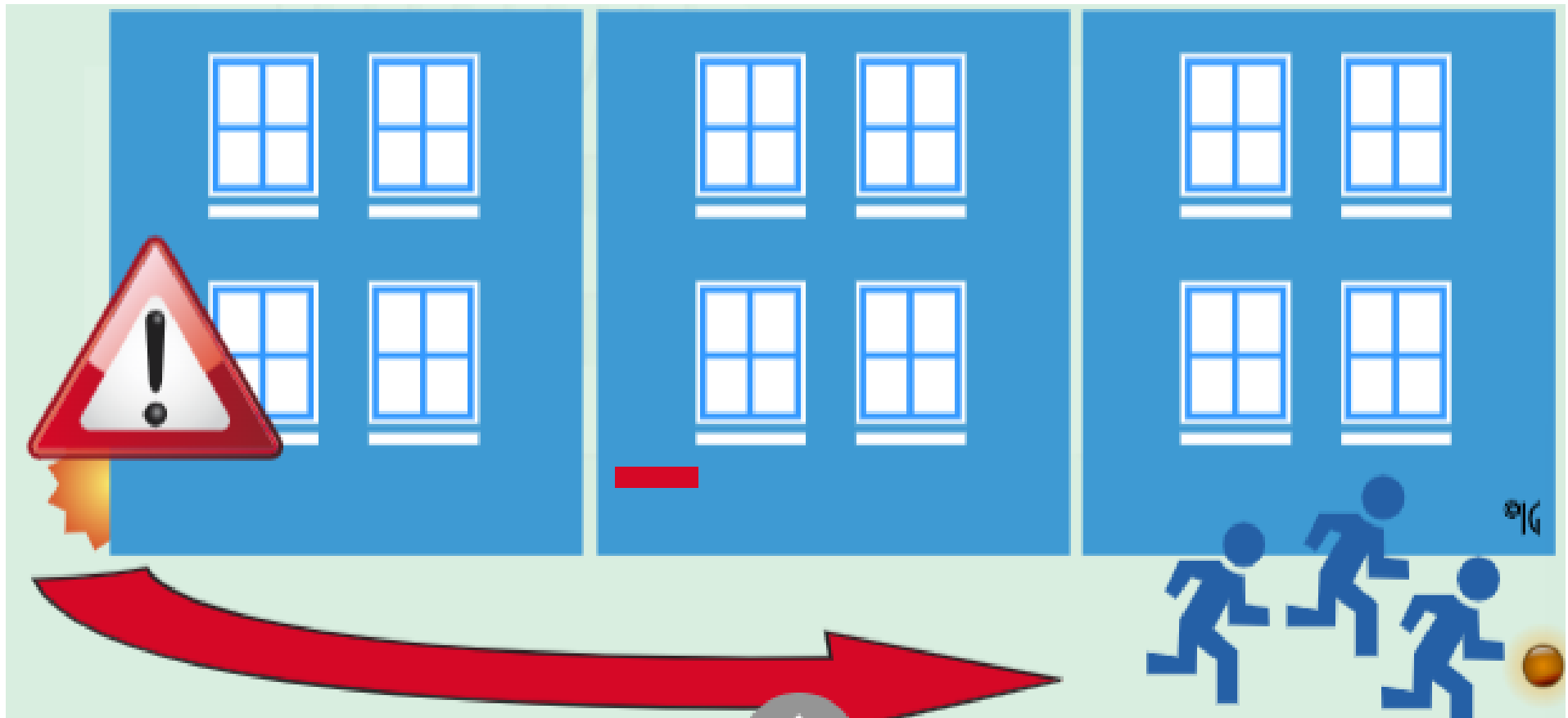


ALERTER

et obéir aux forces de l'ordre

S'ÉCHAPPER

Localiser le danger pour vous en éloigner



S'ÉCHAPPER

Si possible, aidez les autres personnes à s'échapper



PROTECTION FACE A UNE ALERTE AUX POPULATIONS

S'ÉCHAPPER

Ne vous exposez pas



S'ÉCHAPPER

Alertez les personnes autour de vous et
dissuadez les gens de pénétrer dans la zone de danger



Si possible

PROTECTION FACE A UNE ALERTE AUX POPULATIONS

SE CACHER

Enfermez-vous et barricadez-vous



SE CACHER

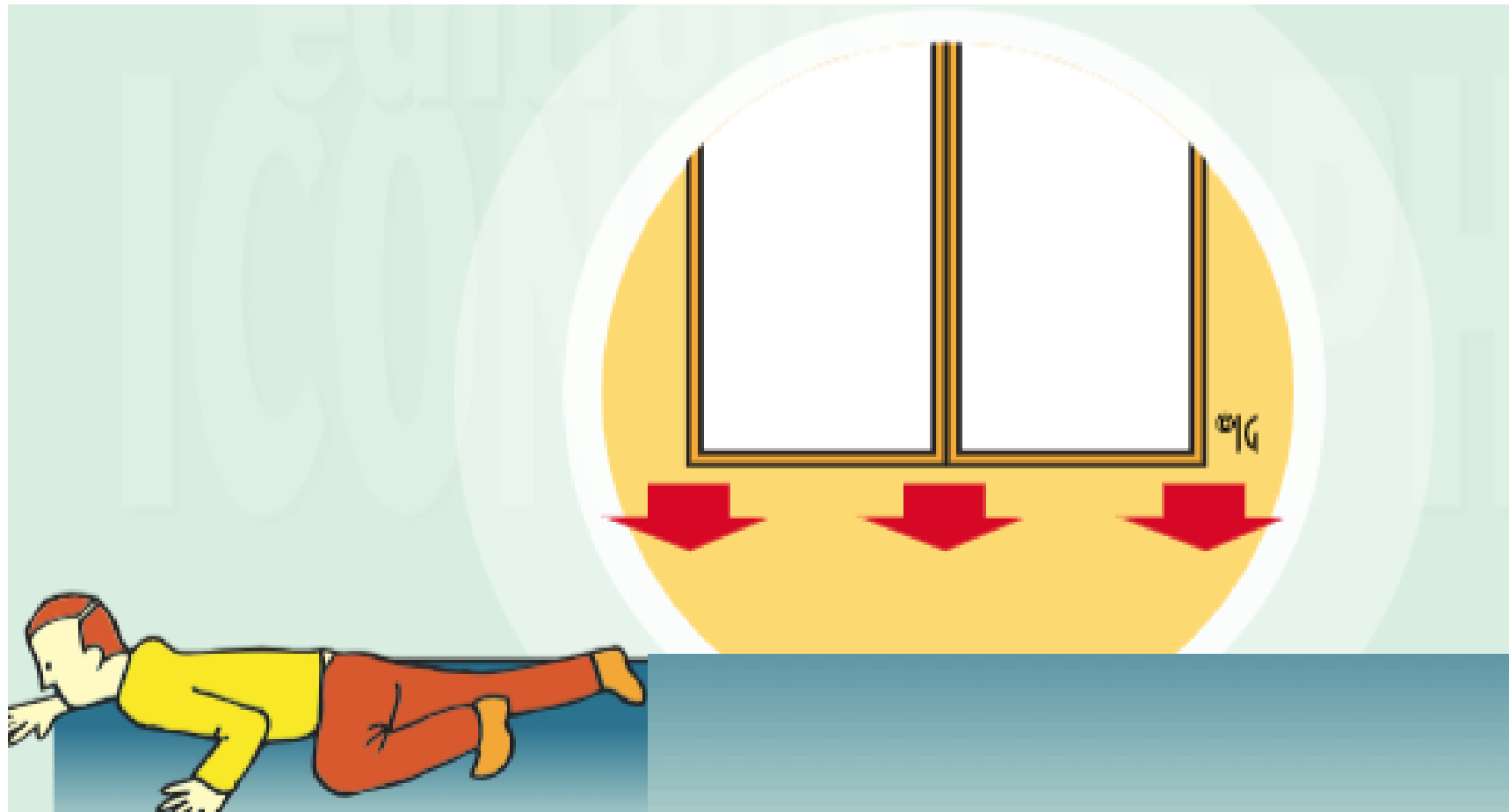
Eteignez la lumière et couper le son des appareils



PROTECTION FACE A UNE ALERTE AUX POPULATIONS

SE CACHER

Eloignez-vous des ouvertures, allongez-vous au sol



SE CACHER

SINON, abritez-vous derrière un obstacle solide (mur, pillier...)



SE CACHER

SINOUE, abritez-vous derrière un obstacle solide (mur, pillier...)



SE CACHER

Dans tous les cas, couper la sonnerie et le vibreur de votre téléphone



PROTECTION FACE A UNE ALERTE AUX POPULATIONS

ALERTER

Dès que vous êtes en sécurité, appelez le 17 ou le 112



PROTECTION FACE A UNE ALERTE AUX POPULATIONS

ALERTER

Ne courez pas vers les forces de l'ordre et ne faites aucun mouvement brusque



PROTECTION FACE A UNE ALERTE AUX POPULATIONS

ALERTER

Gardez les mains levées et ouvertes



PROTECTION FACE A UNE ALERTE AUX POPULATIONS

ALERTER

ET OBEISSEZ AUX FORCES DE L'ORDRE

**MESURES POUR LIMITER
LA PROPAGATION
D'UNE MALADIE INFECTIEUSE
CONTAGIEUSE (COVID-19, GRIPPE...)**

LA PROTECTION

MALADIE INFECTIEUSE CONTAGIEUSE

Les mesures barrières et de distanciation physique.



se laver régulièrement les mains
ou utiliser une solution hydroalcoolique



tousser ou éternuer dans son
coude ou dans son mouchoir



se moucher dans un mouchoir à usage
unique puis le jeter



éviter de se toucher le visage



respecter une distance
d'au moins un mètre avec les autres



saluer sans serrer la main
et arrêter les embrassades



porter un masque

LA PROTECTION

MALADIE INFECTIEUSE CONTAGIEUSE

Après avoir été en contact avec une victime qui présente ou qui est suspecte d'infection à covid-19, le sauveteur secouriste du travail respecte les consignes émises par l'employeur et/ou le service de santé au travail.

