



COMPÉTENCES EN PRÉVENTION:

**Contribuer à la prévention des risques professionnels
dans l'entreprise**

**CARACTÉRISER DES RISQUES PROFESSIONNELS
DANS UNE SITUATION DE TRAVAIL**

COMPETENCES ATTENDUES

- Repérer des dangers et informer les personnes qui pourraient y être exposées;
- déterminer des risques et leurs dommages potentiels.

**REPÉRER LES DANGERS ET
INFORMER LES PERSONNES
EXPOSÉES**

- ✓ **ACTIVITÉ DE DÉCOUVERTE**
- ✓ **OBSERVATION ET ANALYSE DE 1er NIVEAU**
TRAVAIL PRESCRIT - TRAVAIL RÉEL
- ✓ **ITAMAMI - OTHU**
- ✓ **NOTION DE SITUATION DANGEREUSE**
- ✓ **EXEMPLE: ATELIER DÉCOUPE DE VERRE**
EXEMPLE: AIDE À DOMICILE
- ✓ **AUTRES SITUATIONS**
- ✓ **DANGER GRAVE ET IMMINENT**

ACTIVITÉ DE DÉCOUVERTE

REPÉRER LES DANGERS ET PERSONNES EXPOSÉES

ACTIVITÉ DE DÉCOUVERTE

OBSERVEZ VOTRE SITUATION DE TRAVAIL EN INDIQUANT:



Qui êtes-vous ?
Informations sur l'opérateur

Quelles sont vos tâches ?
Activités physiques et mentales (travail prescrit)

Comment vous y prenez-vous ?
Façon dont la tâche est exécutée (travail réel)

Avec quel matériel travaillez-vous ?

Dans quel milieu de travail évoluez-vous ?
Où, quand, avec qui ?

The infographic includes several illustrations: a group of diverse people's faces; a worker using a chainsaw on a tree; a worker using a jackhammer with a '105 dB(A)' sound level indicator; a worker laying bricks; a worker at a computer; a worker pushing a cart with yellow boxes; and a worker cleaning a window with a long pole.

**OBSERVATION ET ANALYSE DE
1er NIVEAU POUR REPÉRER LES
SITUATIONS DANGEREUSES**

OBSERVATION ET ANALYSE DE 1er NIVEAU

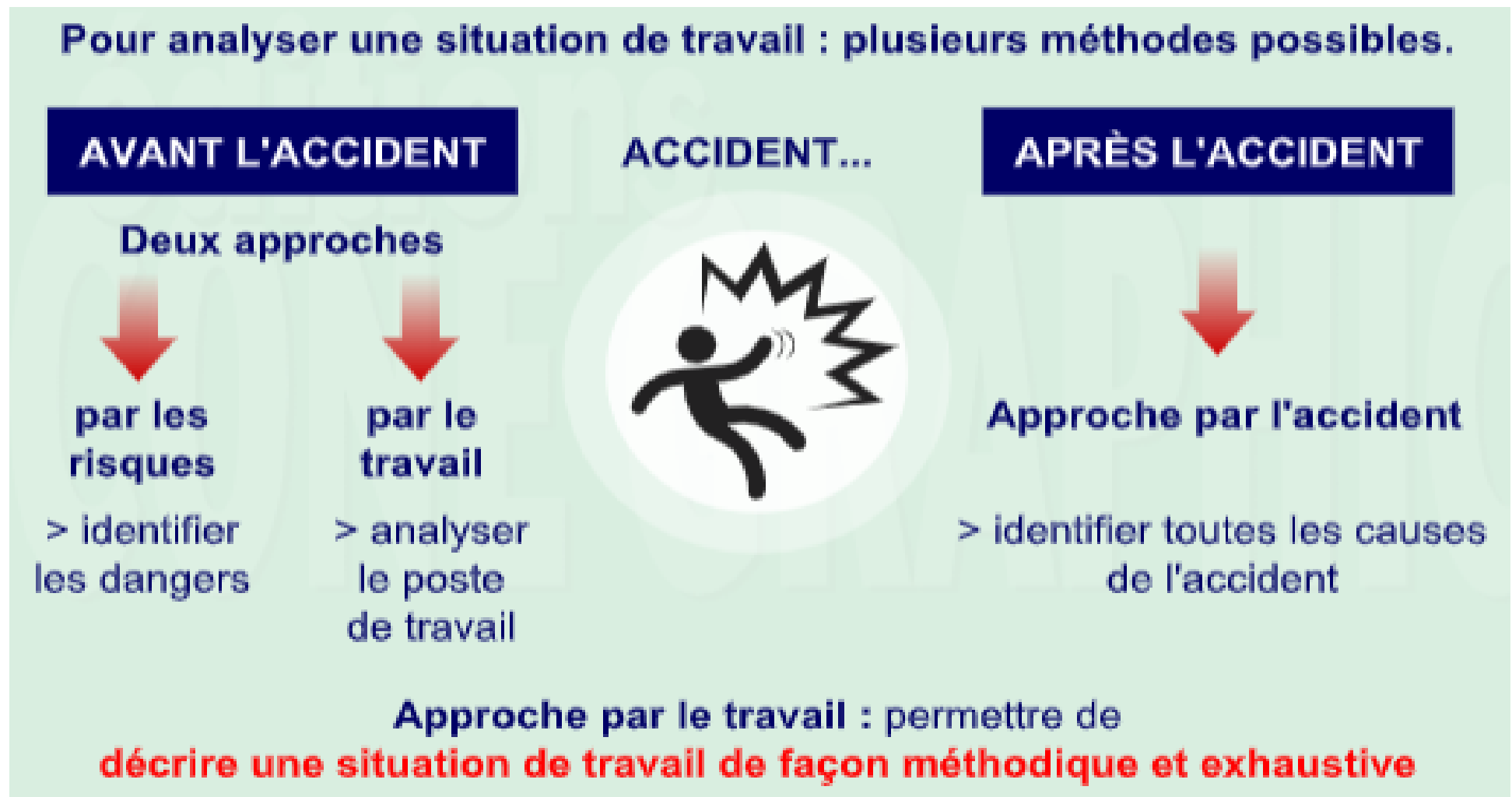
Le SST doit pouvoir, grâce à l'observation et à l'analyse :



OBSERVATION ET ANALYSE DE 1er NIVEAU

Différentes approches

Pour analyser une situation de travail : plusieurs méthodes possibles.



TRAVAIL PRESCRIT - TRAVAIL RÉEL

TRAVAIL PRESCRIT - TRAVAIL RÉEL

Approche par le travail

Notions de travail prescrit et de travail réel

Il est nécessaire de distinguer :

- **le travail prescrit** - défini par l'employeur qui détaille les objectifs fixés;
- **le travail réel** - activité effective de travail telle qu'elle est réalisée par l'opérateur.

TRAVAIL PRESCRIT - TRAVAIL RÉEL

Approche par le travail

Notions de travail prescrit et de travail réel

Travail prescrit: tâches définies, lieu de réalisation, temps de réalisation, procédure de réalisation, matériels.

Travail réel : réponse à un objectif de réalisation en adoptant une méthode de travail personnelle visant à optimiser la procédure de réalisation en fonction des contraintes présentes.

Exemples



TRAVAIL PRESCRIT - TRAVAIL RÉEL

Approche par le travail

Notions de travail prescrit et de travail réel

Travail prescrit: tâches définies, lieu de réalisation, temps de réalisation, procédure de réalisation, matériels.

Travail réel : réponse à un objectif de réalisation en adoptant une méthode de travail personnelle visant à optimiser la procédure de réalisation en fonction des contraintes présentes.



TRAVAIL PRESCRIT - TRAVAIL RÉEL

A votre avis :

Travail prescrit ou travail réel ?

Travail prescrit



Travail théorique

Travail réel





Travail théorique > Travail prescrit ou Travail réel ?

REPÉRER LES DANGERS ET PERSONNES EXPOSÉES

TRAVAIL PRESCRIT - TRAVAIL RÉEL

A votre avis :

Travail prescrit ou travail réel ?

Travail prescrit	Travail réel
	
<p>Travail théorique Quelle tâche est à réaliser ?</p>	

Quelle tâche est à réaliser ? > Travail prescrit ou Travail réel ?

TRAVAIL PRESCRIT - TRAVAIL RÉEL

A votre avis :

Travail prescrit ou travail réel ?

Travail prescrit



Travail théorique
Quelle tâche est à réaliser ?

Travail réel



Travail réalisé

Travail réalisé > Travail prescrit ou Travail réel ?

TRAVAIL PRESCRIT - TRAVAIL RÉEL

A votre avis :

Travail prescrit ou travail réel ?

Travail prescrit



Travail théorique
Quelle tâche est à réaliser ?
Fiche de poste

Travail réel



Travail réalisé

Fiche de poste > Travail prescrit ou Travail réel ?

TRAVAIL PRESCRIT - TRAVAIL RÉEL

A votre avis :

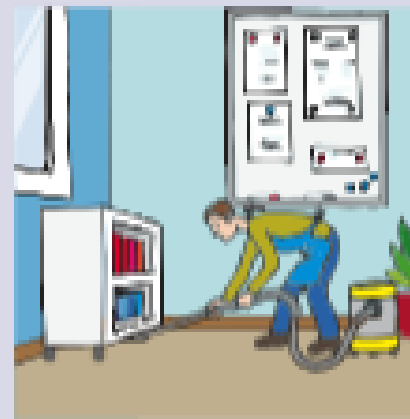
Travail prescrit ou travail réel ?

Travail prescrit



Travail théorique
Quelle tâche est à réaliser ?
Fiche de poste

Travail réel



Travail réalisé
Adaptation à la situation

Adaptation à la situation > Travail prescrit ou Travail réel ?

TRAVAIL PRESCRIT - TRAVAIL RÉEL

A votre avis :

Travail prescrit ou travail réel ?

Travail prescrit



Travail théorique
Quelle tâche est à réaliser ?
Fiche de poste

Travail réel



Travail réalisé
Adaptation à la situation
Stratégies opératoires personnelles

Stratégies opératoires personnelles > Travail prescrit ou Travail réel ?

TRAVAIL PRESCRIT - TRAVAIL RÉEL

A votre avis :

Travail prescrit ou travail réel ?

Travail prescrit



Travail théorique

Quelle tâche est à réaliser ?

Fiche de poste

Règles de sécurité

Travail réel



Travail réalisé

Adaptation à la situation

Stratégies opératoires personnelles

Règles de sécurité > Travail prescrit ou Travail réel ?

TRAVAIL PRESCRIT - TRAVAIL RÉEL

A votre avis :

Travail prescrit ou travail réel ?

Travail prescrit



Travail théorique
Quelle tâche est à réaliser ?
Fiche de poste
Règles de sécurité

Travail réel



Travail réalisé
Adaptation à la situation
Stratégies opératoires personnelles
S'adapter aux contraintes

S'adapter aux contraintes > Travail prescrit ou Travail réel ?

TRAVAIL PRESCRIT - TRAVAIL RÉEL

A votre avis :

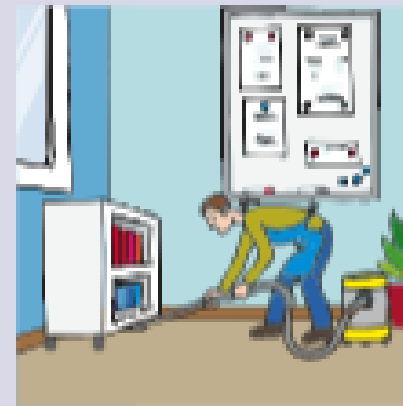
Travail prescrit ou travail réel ?

Travail prescrit



Travail théorique
Quelle tâche est à réaliser ?
Fiche de poste
Règles de sécurité

Travail réel



Travail réalisé
Adaptation à la situation
Stratégies opératoires personnelles
S'adapter aux contraintes
S'approprier la tâche

S'approprier la tâche > Travail prescrit ou Travail réel ?

TRAVAIL PRESCRIT - TRAVAIL RÉEL

A votre avis :

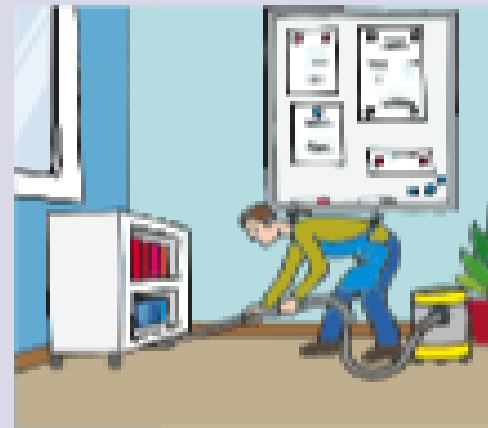
Travail prescrit ou travail réel ?

Travail prescrit



Travail théorique
Quelle tâche est à réaliser ?
Fiche de poste
Règles de sécurité
Délais

Travail réel



Travail réalisé
Adaptation à la situation
Stratégies opératoires personnelles
S'adapter aux contraintes
S'approprier la tâche

Délais > Travail prescrit ou Travail réel ?

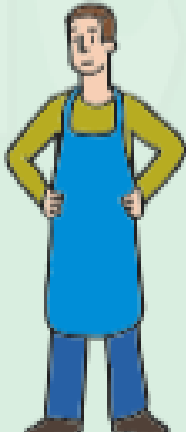
ITAMaMI - OTHU

ITAMaMI - OTHU

Méthode ITAMaMI (INRS)

Méthode ITAMaMi:

- méthode d'observation et d'analyse globale des situations de travail
- comprendre pourquoi et comment le travailleur peut être exposé à une situation dangereuse


I	Individu	Qui ?	Qui êtes-vous ? <ul style="list-style-type: none">• Particularités physiques, mentales, sociales (<i>âge, qualification, formation, expérience, ancienneté, handicap, statut...</i>).• Image que la personne a de son propre travail.
			

ITAMaMI - OTHU

Méthode ITAMaMI (INRS)

Méthode ITAMaMi:

- méthode d'observation et d'analyse globale des situations de travail
- comprendre pourquoi et comment le travailleur peut être exposé à une situation dangereuse

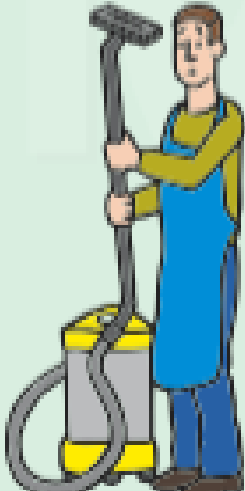
T	Tâche	Quoi faire ?	Quelle tâche devez-vous faire ? (<i>travail dit prescrit</i>) <ul style="list-style-type: none">• Objectifs assignés par les procédures de travail.• Objectifs que se donne la personne lorsqu'elle dispose d'une autonomie suffisante.
			

ITAMaMI - OTHU

Méthode ITAMaMI (INRS)

Méthode ITAMaMi:

- méthode d'observation et d'analyse globale des situations de travail
- comprendre pourquoi et comment le travailleur peut être exposé à une situation dangereuse

A	Activité	Comment ? De quelle manière ?	Comment vous y prenez-vous ? <i>(travail dit réel)</i> Façon dont la tâche est exécutée <i>(postures adoptées, manipulations et déplacements réalisés, communications verbales et/ou gestuelles, regards, raisonnements, coopérations...)</i> .
			

ITAMaMI - OTHU

Méthode ITAMaMI (INRS)

Méthode ITAMaMi:

- méthode d'observation et d'analyse globale des situations de travail
- comprendre pourquoi et comment le travailleur peut être exposé à une situation dangereuse

Ma

Matériel

Avec quoi ?

Avec quoi travaillez-vous ?

Matériel au sens large : moyens technologiques mis à disposition (*machines, outils, logiciels*), matière première fournie, processus techniques, énergie fournie...




ITAMaMI - OTHU

Méthode ITAMAMI (INRS)

Méthode ITAMaMi:

- méthode d'observation et d'analyse globale des situations de travail
- comprendre pourquoi et comment le travailleur peut être exposé à une situation dangereuse

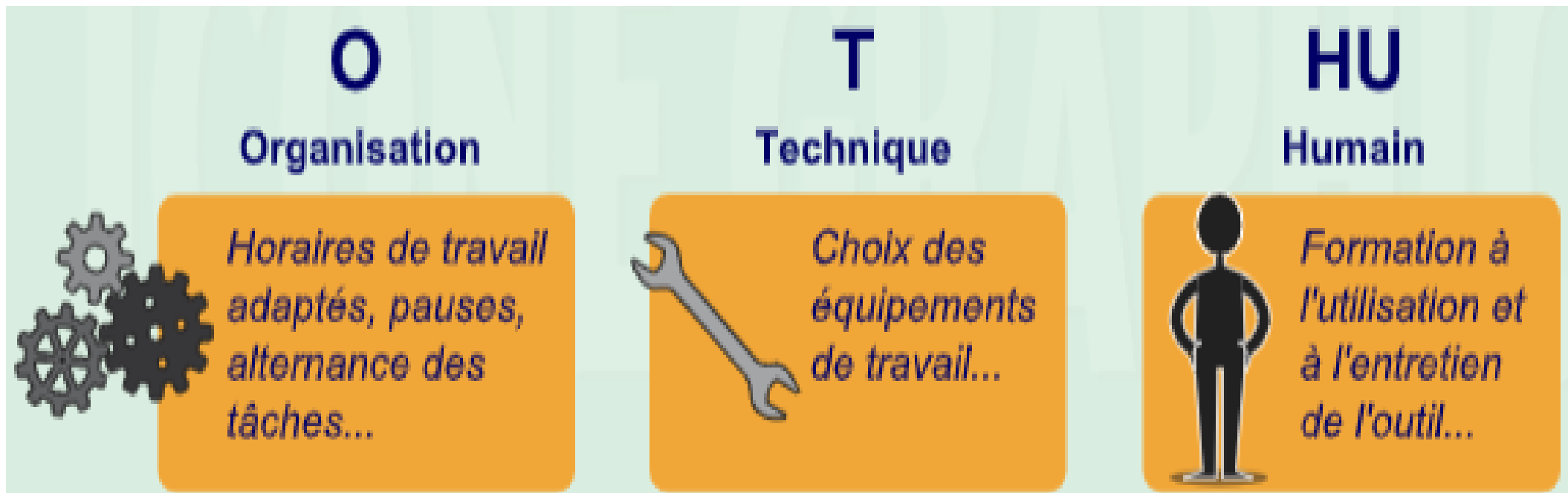
Mi	Milieu	Où ? Quand ? Avec qui ?	Dans quel milieu de travail évoluez-vous ? Où ? Cadre spatial > espaces de travail et circulation, ambiances sonore, lumineuse, thermique, vibratoire... ou présence de toxiques. Quand ? Cadre temporel > durée du travail, horaires, rythme de travail, cadences. Avec qui ? Cadre humain et social > équipes, hiérarchie...
			

ITAMaMI - OTHU

Autre méthode : OTHU

Elle vise à prendre en compte toutes les dimensions de l'entreprise dans une démarche globale.

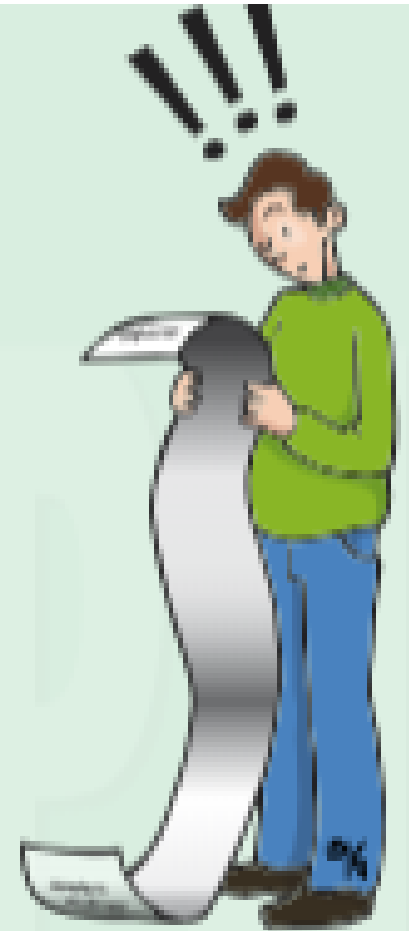
Les mesures de prévention qui en découlent sont de l'ordre de :



ITAMaMI - OTHU

Identification des dangers :

- > **observer les tâches réellement effectuées** aux différents postes de travail,
- > **dialoguer** avec les travailleurs qui occupent le poste.



La participation des salariés est essentielle !

NOTION DE SITUATION DANGEREUSE

NOTION DE SITUATION DANGEREUSE

Identification des risques :

- ne se limite pas au repérage des dangers ni à un inventaire de ceux-ci,
- doit permettre de savoir comment **les individus sont exposés à ces dangers.**



Situation dangereuse = rencontre d'une personne avec un danger

NOTION DE SITUATION DANGEREUSE



Le DANGER est la cause capable de provoquer une lésion ou une atteinte à la santé.

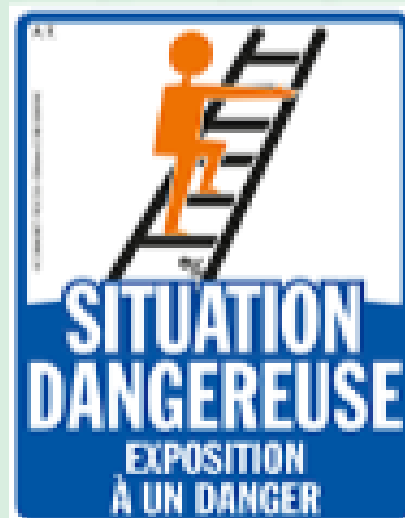
C'est ce qui fait mal ou qui peut faire mal.

NOTION DE SITUATION DANGEREUSE



LA PERSONNE c'est
l'opérateur qui va être
exposé au danger.

NOTION DE SITUATION DANGEREUSE



La situation
dangereuse :
une personne
exposée au
danger

NOTION DE SITUATION DANGEREUSE

Exemple : L'atelier de découpe de verre

Cette situation de travail présente-t-elle des dangers ?



NOTION DE SITUATION DANGEREUSE

Exemple : L'aide à domicile



Danger ?

Barre de seuil détériorée

Personne exposée ?

Aide à domicile

Situation dangereuse?

Passer régulièrement au-dessus de la barre

NOTION DE SITUATION DANGEREUSE

Exemple : L'aide à domicile



Danger ?

Environnement infectieux possible,
manque d'autonomie du bénéficiaire

Personne exposée ?

Aide à domicile

Situation dangereuse ?

Contact et manipulation du
bénéficiaire

NOTION DE SITUATION DANGEREUSE

Exemple : L'aide à domicile



Danger ?

Aspirateur

Personne exposée ?

Aide à domicile

Situation dangereuse ?

Mauvaises postures de travail

NOTION DE SITUATION DANGEREUSE

Exemple : L'aide à domicile



Danger ?

Produits ménagers différents et sans étiquette.

Personne exposée ?

Aide à domicile

Situation dangereuse ?

Mélanger les produits

NOTION DE SITUATION DANGEREUSE

Exemple : L'aide à domicile



Danger ?

La fumée de la cigarette - La chaise

Personne exposée ?

Aide à domicile

Situation dangereuse ?

Inhaler la fumée - Monter sur la chaise

NOTION DE SITUATION DANGEREUSE

Exemple : L'aide à domicile



Danger ?

La prise électrique

Personne exposée ?

Aide à domicile

Situation dangereuse ?

Manipuler une installation électrique
défectueuse

NOTION DE SITUATION DANGEREUSE

Exemple : L'aide à domicile



Danger ?

Objets tranchants

Personne exposée ?

Aide à domicile

Situation dangereuse ?

Manipuler du matériel tranchant ou
défectueux

NOTION DE SITUATION DANGEREUSE

Exemple : L'aide à domicile



Danger ?

Voiture - Circulation

Personne exposée ?

Aide à domicile

Situation dangereuse ?

Conduire avec des contraintes horaires

NOTION DE SITUATION DANGEREUSE

Autres exemples de situation dangereuse



Danger ?

Personne(s) exposée(s) ?

Situation dangereuse ?



NOTION DE SITUATION DANGEREUSE

Autres exemples de situation dangereuse



Danger ?

Personne(s) exposée(s) ?

Situation dangereuse ?

NOTION DE SITUATION DANGEREUSE

Autres exemples de situation dangereuse



Danger ?

Personne(s) exposée(s) ?

Situation dangereuse ?

NOTION DE SITUATION DANGEREUSE

Autres exemples de situation dangereuse



Danger ?

Personne(s) exposée(s) ?

Situation dangereuse ?

NOTION DE SITUATION DANGEREUSE

Autres exemples de situation dangereuse



Danger ?

Personne(s) exposée(s) ?

Situation dangereuse ?

NOTION DE SITUATION DANGEREUSE

Autres exemples de situation dangereuse



Danger ?

Personne(s) exposée(s) ?

Situation dangereuse ?

NOTION DE SITUATION DANGEREUSE

Autres exemples de situation dangereuse



Danger ?

Personne(s) exposée(s) ?

Situation dangereuse ?

NOTION DE SITUATION DANGEREUSE

Autres exemples de situation dangereuse



Danger ?

Personne(s) exposée(s) ?

Situation dangereuse ?

NOTION DE SITUATION DANGEREUSE

Autres exemples de situation dangereuse



Danger ?

Personne(s) exposée(s) ?

Situation dangereuse ?

DANGER GRAVE ET IMMINENT

DANGER GRAVE ET IMMINENT



Deux couvreurs travaillent sur une toiture quand arrive une dégradation météorologique violente et soudaine.

À votre avis:

- La situation présente-t-elle un danger grave et imminent?
- Impose-t-elle un droit de retrait et un devoir d'alerte ?

DANGER GRAVE ET IMMINENT

Notion de danger grave et imminent



- **Imminent** = à court terme

DANGER GRAVE ET IMMINENT

Notion de danger grave et imminent



- **grave** = conséquences néfastes sur la santé



Appréciation subjective

> le salarié doit se sentir menacé.

DANGER GRAVE ET IMMINENT

Notion de danger grave et imminent



- Inhabituel d'un caractère exceptionnel;
- pouvant entraîner des blessures graves dans un avenir très proche ;
- nécessitant une réponse urgente de la part du chef d'entreprise.

DANGER GRAVE ET IMMINENT

Notion de danger grave et imminent



Tout salarié ou groupe de salariés peut **se retirer d'une situation de travail** dont il a un motif raisonnable de penser qu'elle **présente un danger grave et imminent** pour la vie ou pour la santé de chacun, sous réserve de **ne pas créer pour autrui une nouvelle situation de risque grave et imminent**.

(Article L4131-1 du Code du travail)

DANGER GRAVE ET IMMINENT

Exercice de droit de retrait



Salarié

- Interrompt son activité
- Informe son employeur ou responsable (*motif*)
- Reste à la disposition de son employeur
- Ni sanction, ni retenue sur salaire (*sauf si retrait injustifié*)



Employeur

- Met en place les mesures de prévention adaptées
- À défaut d'accord entre employeur et CSE sur les mesures à prendre, saisie de l'inspecteur du travail

Le salarié reprend son activité lorsque des mesures de prévention ont été prises et ses en place.

DANGER GRAVE ET IMMINENT

Droit de retrait : exemples de jurisprudence

Retrait justifié ou injustifié?

Retrait justifié !  

Salarié chargé de conduire un camion de chantier dont les freins sont défectueux.

(CA Paris, 16 janvier 1992, n°91/34223)

DANGER GRAVE ET IMMINENT

Droit de retrait : exemples de jurisprudence

Retrait justifié ou injustifié?

  **Retrait injustifié !**

Salarié qui quitte son bureau sans autorisation et s'installe dans un autre local au motif que les courants d'air présentent un danger grave et imminent pour sa vie et sa santé.

(Cass. soc., 17 octobre 1989, n°86/43272)

DANGER GRAVE ET IMMINENT

Droit de retrait : exemples de jurisprudence

Retrait justifié ou injustifié?

Retrait justifié !  

Salarié chargé de nettoyer des voitures dans un atelier dont la température tournait autour de 3°C.

(CA Douai, 20 avril 2012, n°11/01756)

DANGER GRAVE ET IMMINENT

Droit et devoir d'alerte



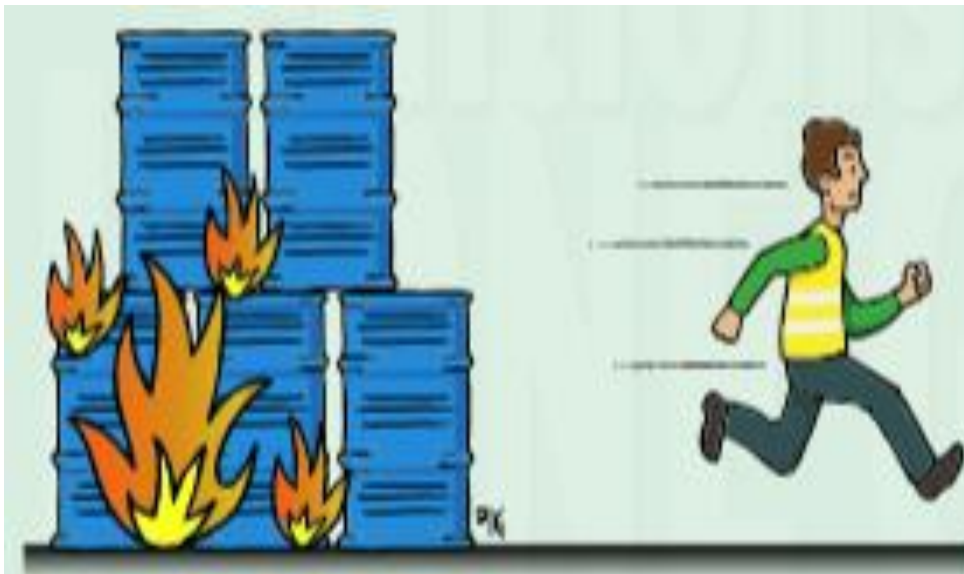
Possibilité donnée à tout salarié de **signaler** à son employeur :

- **toute situation** dont il a un motif raisonnable de penser qu'elle présente un **danger grave et imminent** pour sa vie ou sa santé ;
- **toute défectuosité** qu'il constate dans les systèmes de protection.

(Article L4131-1 du Code du travail)

DANGER GRAVE ET IMMINENT

Droit de retrait et droit d'alerte



Droit de retrait > DROIT



Droit d'alerte > DROIT et DEVOIR

RISQUES ET DOMMAGES POTENTIELS

- ✓ **ACTIVITÉ DE DÉCOUVERTE**
- ✓ **CONCEPTS FONDAMENTAUX**
- ✓ **EXEMPLES DE SITUATION DE TRAVAIL**

ACTIVITÉ DE DÉCOUVERTE

ACTIVITÉ DE DÉCOUVERTE



Dans cette situation :

1. Quel est le danger ?
2. La personne concernée ?
3. La situation dangereuse?
4. L'événement déclencheur?
5. Le dommage potentiel ?

CONCEPTS FONDAMENTAUX

CONCEPTS FONDAMENTAUX

Quelques définitions

- Le danger

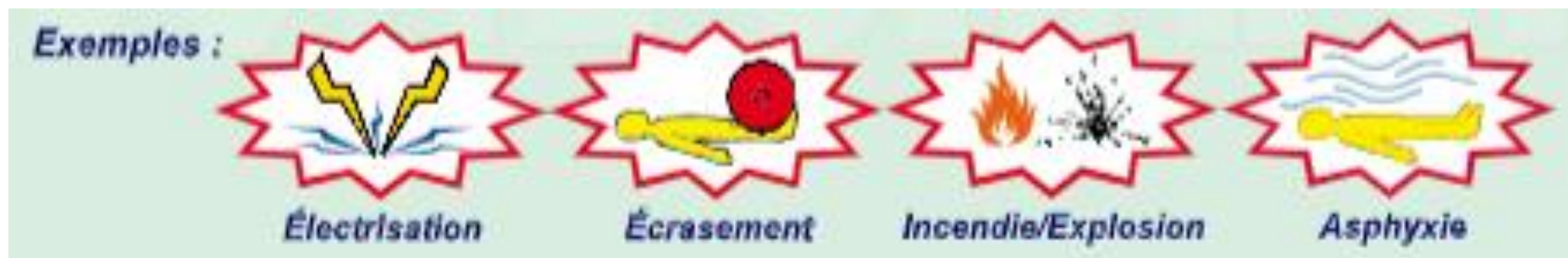
C'est ce qui fait mal ou peut faire mal

Le danger est une source de dommage potentiel (utilisation d'un outil, d'une échelle...).



- Le risque

RISQUE = dommages causés par le danger X fréquence ou probabilité qu'ils se produisent



CONCEPTS FONDAMENTAUX

Quelques définitions

- La situation dangereuse

La situation dangereuse correspond à l'exposition d'une personne à un danger ou plusieurs dangers.

- L'événement déclencheur

Événement susceptible de se produire qui va transformer le risque en accident et causer un dommage pour la santé.

- Le dommage potentiel

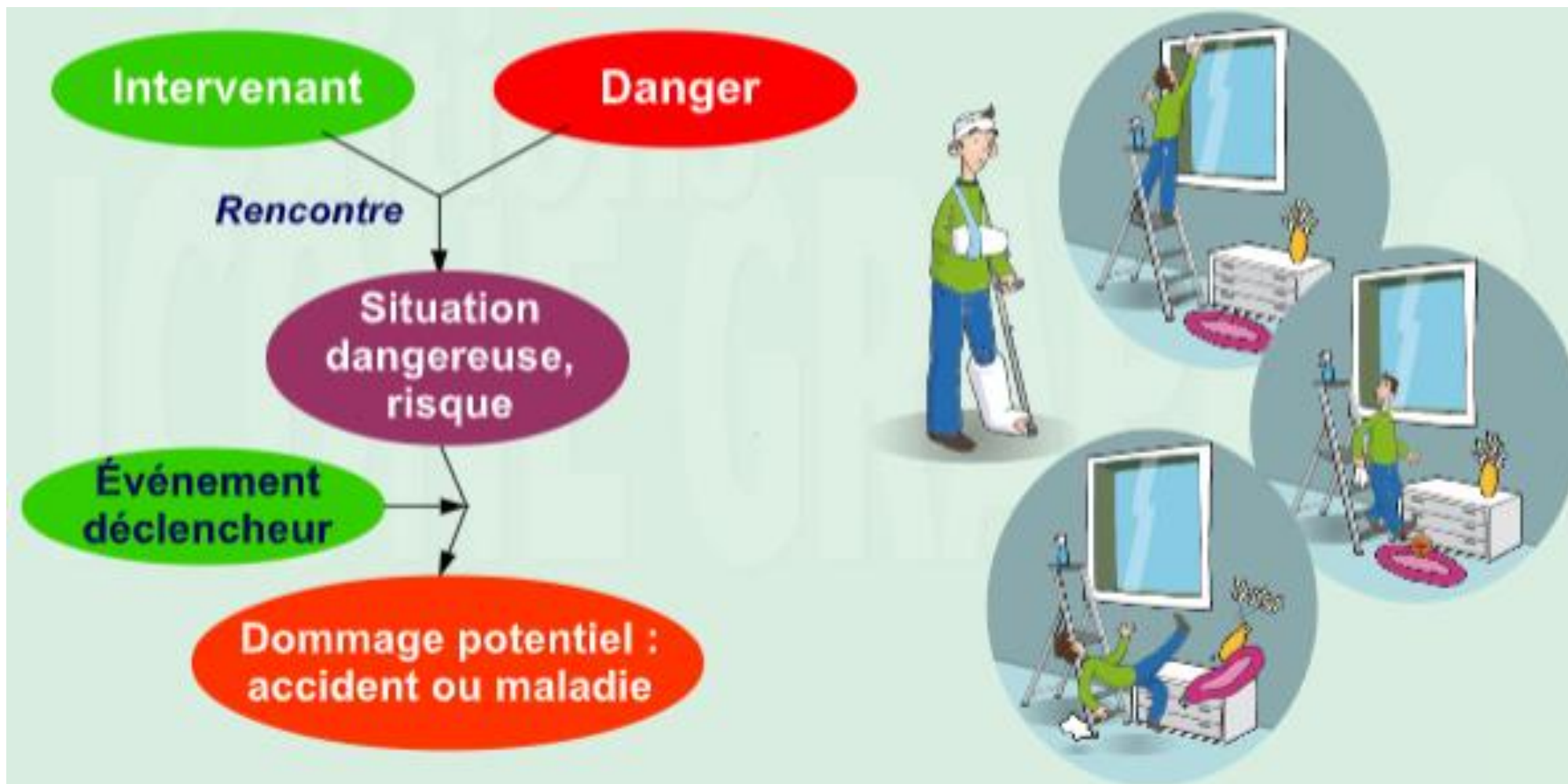
Le dommage potentiel est une lésion physique, une atteinte à la santé qui pourrait survenir.



RISQUES ET DOMMAGES POTENTIELS

CONCEPTS FONDAMENTAUX

Le mécanisme de l'accident

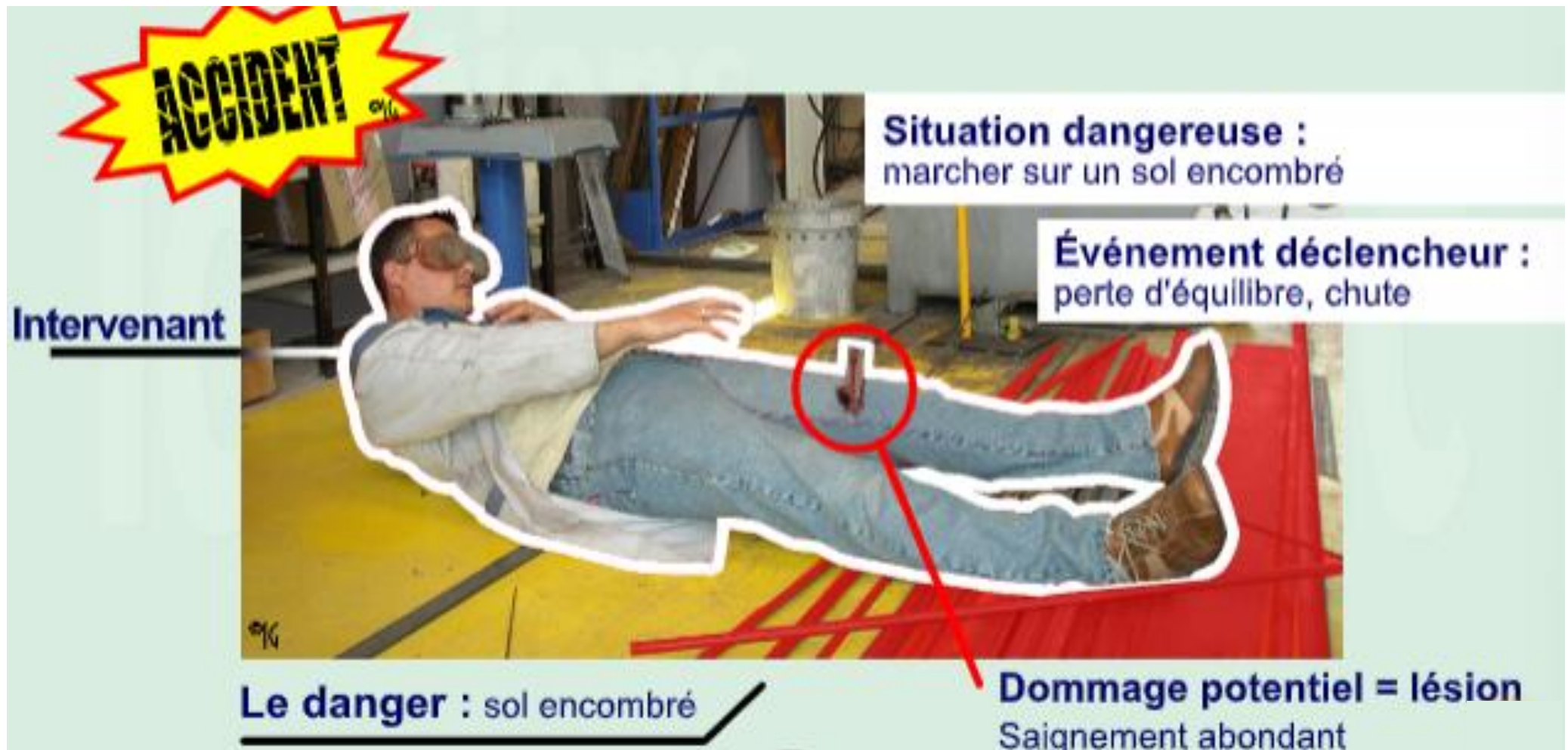


RISQUES ET DOMMAGES POTENTIELS

CONCEPTS FONDAMENTAUX

Le mécanisme de l'accident

Comment l'accident du travail arrive-t-il ?



RISQUES ET DOMMAGES POTENTIELS

CONCEPTS FONDAMENTAUX

Le mécanisme de l'accident

Comment la maladie professionnelle du travail arrive-t-elle ?



EXEMPLES DE SITUATION DE TRAVAIL

EXEMPLES DE SITUATION DE TRAVAIL

Exemple : L'aide à domicile



Risques?

Événement déclencheur?

Dommage potentiel

EXEMPLES DE SITUATION DE TRAVAIL



Risques?

Événement déclencheur?

Dommage potentiel

EXEMPLES DE SITUATION DE TRAVAIL



Risques?

Événement déclencheur?

Dommage potentiel

EXEMPLES DE SITUATION DE TRAVAIL



Risques?

Événement déclencheur?

Dommage potentiel

EXEMPLES DE SITUATION DE TRAVAIL



Risques?

Événement déclencheur?

Dommage potentiel

RISQUES ET DOMMAGES POTENTIELS

EXEMPLES DE SITUATION DE TRAVAIL



Risques?

Événement déclencheur?

Dommage potentiel

RISQUES ET DOMMAGES POTENTIELS

EXEMPLES DE SITUATION DE TRAVAIL



Risques?

Événement déclencheur?

Dommage potentiel

EXEMPLES DE SITUATION DE TRAVAIL



Risques?

Événement déclencheur?

Dommage potentiel

EXEMPLES DE SITUATION DE TRAVAIL

Situation 1

L'utilisation d'une tronçonneuse met en évidence une situation de travail dangereuse.

Quels dangers pouvez-vous repérer ?

Quels risques et dommages potentiels pouvez-vous déterminer ?



 DANGERS	 RISQUE	 ÉVÉNEMENT DÉCLENCHEUR	 DOMMAGES POTENTIELS
<i>Propriété d'un objet, d'un produit, etc. susceptible de causer un dommage.</i>	<i>Éventualité pour la personne de rencontrer le danger.</i>	<i>Ce qui transforme le risque en accident.</i>	<i>Préjudice subi par la personne.</i>
Chaîne	Risque de contact	Heurter la chaîne lors d'un déplacement sans cache	Plaie...
Gaz d'échappement	Risque d'inhalation	Respirer une mauvaise combustion	Intoxication...
Sol encombré, inégal et humide	Risque de chute	Perdre l'équilibre suite à un trébuchement	Traumatisme, fracture...

Liste non exhaustive

RISQUES ET DOMMAGES POTENTIELS

EXEMPLES DE SITUATION DE TRAVAIL





Situation 2



Liste non exhaustive

Quels dangers pouvez-vous repérer ?

Quels risques et dommages potentiels pouvez-vous déterminer ?

 DANGERS	 RISQUE	 ÉVÈNEMENT DÉCLENCHEUR	 DOMMAGES POTENTIELS
<i>Propriété d'un objet, d'un produit, etc. susceptible de causer un dommage.</i>	<i>Éventualité pour la personne de rencontrer le danger.</i>	<i>Ce qui transforme le risque en accident.</i>	<i>Préjudice subi par la personne.</i>
Pièces mécaniques et fluides	Risque de brûlures par contact direct	S'appuyer sur un carter fracturé	Brûlure...
Configuration du matériel	Risque de chute	Glisser sur une surface humide	Traumatisme...
Bruits de fonctionnement	Risque auditif	Porter un casque antibruit non conforme	Troubles de l'audition, perte auditive, surdité...

EXEMPLES DE SITUATION DE TRAVAIL

Situation 3

Quels dangers pouvez-vous repérer ?

Quels risques et dommages potentiels pouvez-vous déterminer ?



 DANGERS <i>Propriété d'un objet, d'un produit, etc. susceptible de causer un dommage.</i>	 RISQUE <i>Éventualité pour la personne de rencontrer le danger.</i>	 ÉVÉNEMENT DÉCLENCHEUR <i>Ce qui transforme le risque en accident.</i>	 DOMMAGES POTENTIELS <i>Préjudice subi par la personne.</i>
Sol encombré	Risque de chute	Marcher sur un outil laissé au sol	Traumatisme, fracture...
Outils tranchants, piquants...	Risque de contact	Travailler en binôme	Coupure, plaie, hémorragie...
Plantes toxiques	Risque lié à la manipulation	Travailler sans protection par méconnaissance	Réaction allergique, intoxication...

Liste non exhaustive