

**Date d'édition**  
**01/05/2023**

**Date de révision trimestrielle**  
**01/05/2023**

**Version**  
**TFP/APS/2023/05**

**Auteur : Référence Pédagogique**  
**M.FATEH DERRICHE**



## Transmettre des consignes

### Accréditations

831 338 728 RCS CRETEIL – APE 8559A  
Agrément SSIAP 1703  
Agrément CQP APS : 9417111101  
Autorisation CNAPS : FOR-094-2023-04-20-  
20180628985  
Numéro d'activité : 11 94 09515 94  
N° INRS : 1487347/2020/SST-01/O/12

### Contact

14, rue Jules Vanzuppe, 94200, Ivry Sur Seine  
Tél : 0184770920  
Email : [contact@ecole-prev-securite.fr](mailto:contact@ecole-prev-securite.fr)  
Site internet : [www.eps-formation.fr](http://www.eps-formation.fr)



# TRANSMETTRE DES CONSIGNES

**DÉFINITION**

**LES TYPES DES CONSIGNES**

**DOMAINE DES CONSIGNES**

**CADRE DES CONSIGNES**

**ÉTABLISSEMENT DES CONSIGNES**

**DESTINATAIRES DES CONSIGNES**

**FORMES DES CONSIGNES**

**IMPORTANCES DES CONSIGNES**

**CONSÉQUENCES DU NON RESPECT DES CONSIGNES**

**CONTRÔLE DU RESPECT DES CONSIGNES**

## DÉFINITION



Ecole de prévention  
et de sécurité

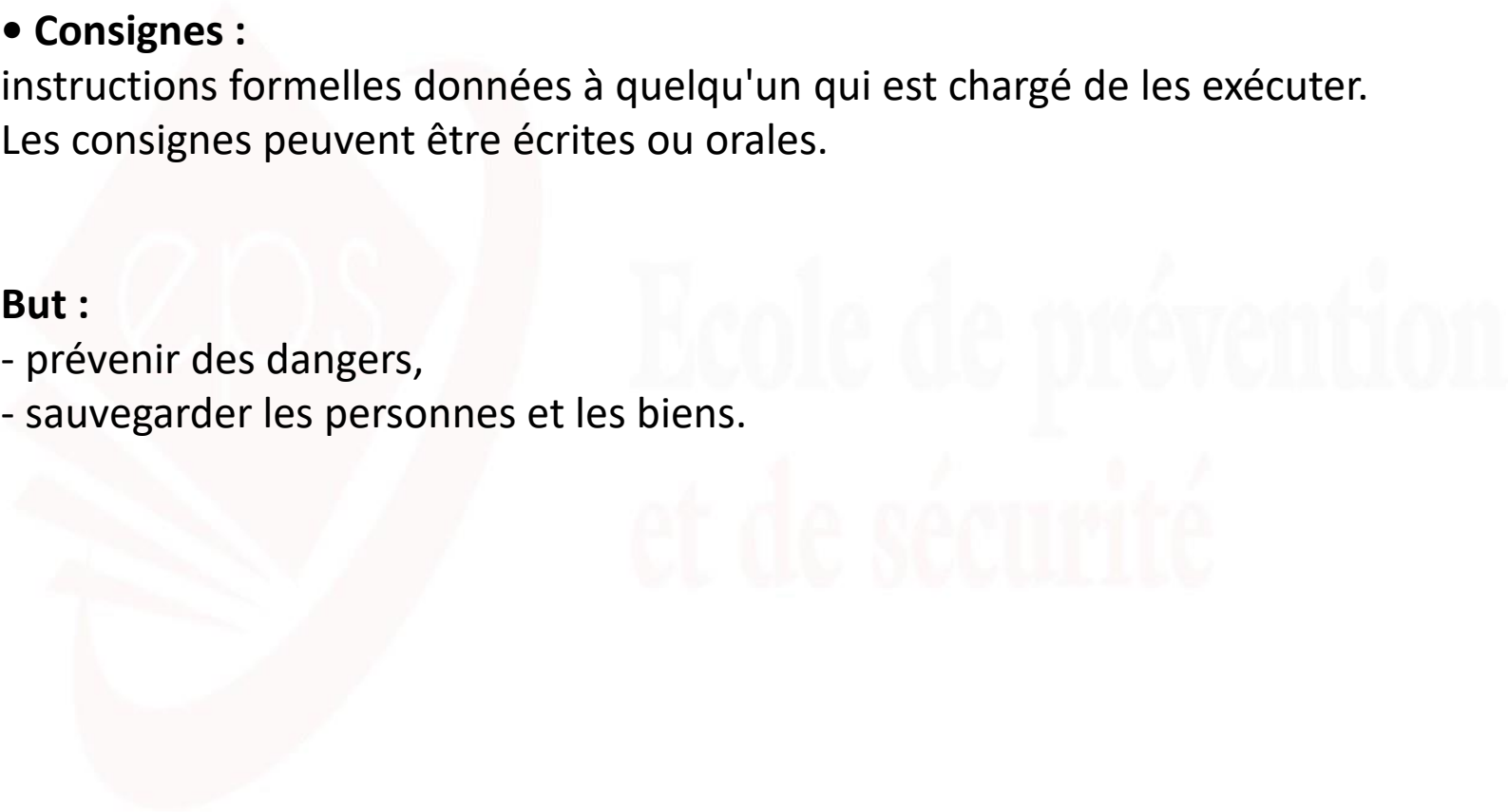
## DÉFINITION

- **Consignes :**

instructions formelles données à quelqu'un qui est chargé de les exécuter.  
Les consignes peuvent être écrites ou orales.

**But :**

- prévenir des dangers,
- sauvegarder les personnes et les biens.



# **LES TYPES DE CONSIGNES**



École de prévention  
et de sécurité

# TRANSMETTRE DES CONSIGNES

## LES TYPES DE CONSIGNES

### Les consignes générales

- sont permanentes,
- concernent tout le personnel et le public présent,
- fixent la conduite à tenir face à un événement,
- précisent les responsables à prévenir.

### Les consignes particulières

- dans les zones ou locaux dangereux, complètent les consignes générales lorsque celles-ci ne sont pas suffisantes,
- fixent la conduite à tenir,
- précisent les responsables à prévenir.

### Les consignes spéciales

- ne concernent qu'une certaine catégorie de personnel  
(APS, équipe d'entretien, hôtesse d'accueil, chefs de poste ou de service de sécurité, équipe incendie, secouristes...).

# TRANSMETTRE DES CONSIGNES

## LES TYPES DE CONSIGNES

### Les consignes temporaires

- **doivent être obligatoirement écrites pour éviter tous problèmes**  
*(ex: la société INCENDIE contrôlera le système de détection incendie. Mettre hors service le système de 8h à 15h. Augmentation des rondes pendant cette période).*

### Les consignes ponctuelles

- **ne sont pas obligatoirement écrites mais doivent être reportées sur la main courante,**
- **sont limitées dans le temps pour une période très courte**  
*(ex: de 9h30 à 11h, dans la nuit du 12 au 13 février, durant le week-end de Pentecôte).*

# DOMAINES DES CONSIGNES



École de prévention  
et de sécurité



# TRANSMETTRE DES CONSIGNES

## DOMAINES DES CONSIGNES

### ➤ Intrusion et malveillance

- Contrôle d'accès et accueil
- Vidéosurveillance
- Rondes
- Procédure pour le vol et le flagrant délit
- Appréhension d'un individu
- De l'intrusion et de la malveillance
- Appel des forces de l'ordre
- Alerte à la bombe
- etc.



# TRANSMETTRE DES CONSIGNES

## DOMAINES DES CONSIGNES

### ➤ Hygiène, sécurité et prévention des accidents du travail

- E.P.I. (*Équipier de Première Intervention*)
- Sécurité générale des ateliers
- Stockage et manipulation des produits dangereux
- Entretien des locaux
- D.A.T.I.
- Utilisation de machines outils
- Secours à personnes (*SST/PSC1*)
- Appel des secours publics
- etc.

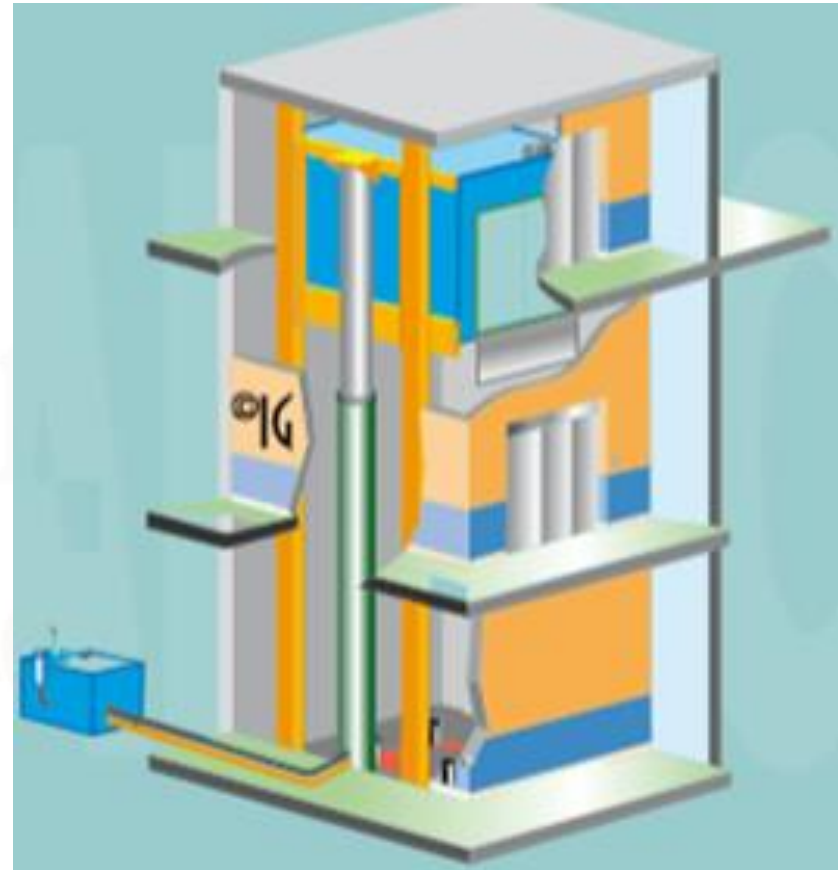


# TRANSMETTRE DES CONSIGNES

## DOMAINES DES CONSIGNES

### ➤ Défaillances techniques

- Inondation
- Salle informatique
- Ascenseurs et monte-charges
- Electrique
- Poste de transformation
- Poste à air comprimé, à oxygène, à acétylène
- Groupe froid
- Chauffage, climatisation, air conditionné
- etc.



# TRANSMETTRE DES CONSIGNES

## DOMAINES DES CONSIGNES

### ➤ Incendie / évacuation

- Plan d'intervention
- Alarme incendie, sprinkleurs et I.F.E.A. à gaz
- Rondes
- Evacuation
- E.P.I., E.S.I.
- Service de sécurité
- Exercice d'alerte et d'évacuation
- etc.



# **CADRE DES CONSIGNES**



Ecole de prévention  
et de sécurité

# TRANSMETTRE DES CONSIGNES

## CADRE DES CONSIGNES



- > Entreprises commerciales
- > Immeubles de Grande Hauteur (I.G.H.)
- > Établissements Recevant du Public (E.R.P.)
- > Bâtiments d'habitation
- > Installations Classées pour la Protection de l'Environnement (I.C.P.E.)
- > E.R.T.

# ÉTABLISSEMENT DES CONSIGNES



Ecole de prévention  
et de sécurité

# TRANSMETTRE DES CONSIGNES

## ÉTABLISSEMENT DES CONSIGNES

Établies par le chef d'entreprise, le responsable sécurité, le propriétaire, le gérant, le syndic...





# **DESTINATAIRES DES CONSIGNES**



École de prévention  
et de sécurité

# TRANSMETTRE DES CONSIGNES

## DESTINATAIRES DES CONSIGNES



**Destinées à l'ensemble du personnel, aux publics, aux visiteurs, aux occupants mais aussi au service de sécurité et à la société de surveillance et de gardiennage prestataire de service.**

# FORMES DES CONSIGNES



Ecole de prévention  
et de sécurité

# TRANSMETTRE DES CONSIGNES

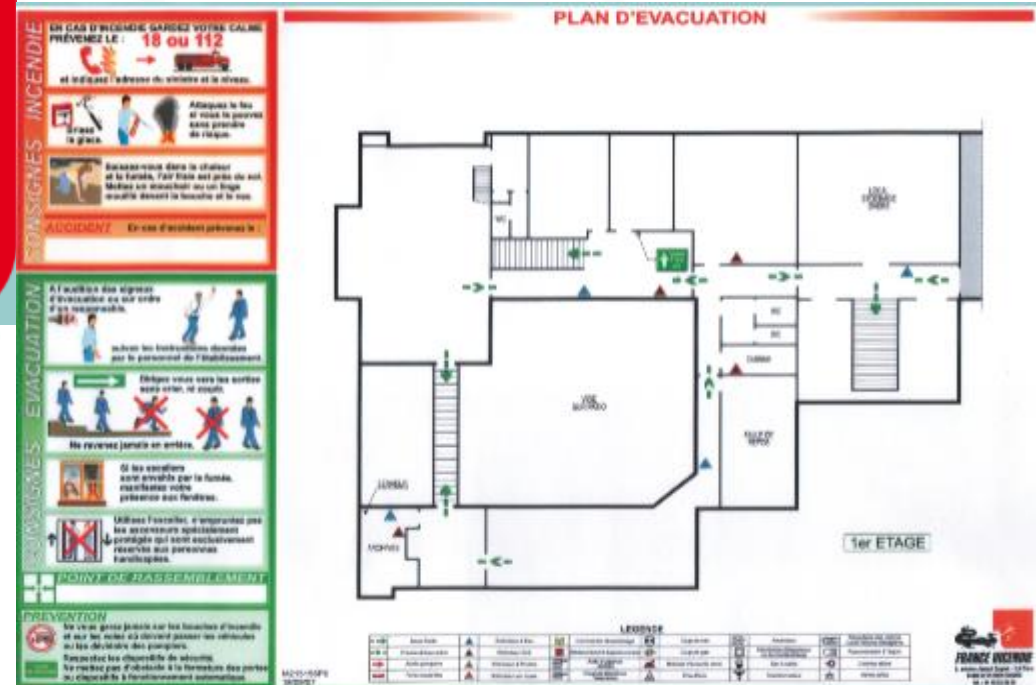
## FORMES DES CONSIGNES

- > Le règlement intérieur de l'entreprise
- > Le registre de sécurité
- > Les instructions, notes de services, consignes particulières...



## FORMES DES CONSIGNES

### > L'affichage (exemple de consignes)



# IMPORTANCES DES CONSIGNES



École de prévention  
et de sécurité

# TRANSMETTRE DES CONSIGNES

## IMPORTANCES DES CONSIGNES

Elles occupent une place essentielle dans le système de sécurité mis en place

**Elles doivent être appliquées avec rigueur :**

**> parfaitement connues,**

**> bien comprises,**

**> déposées ou affichées en permanence à des endroits soigneusement choisis.**



# **CONSÉQUENCE DU NON RESPECT DES CONSIGNES**





# TRANSMETTRE DES CONSIGNES

## CONSÉQUENCE DU NON RESPECT DES CONSIGNES

- > Mise en danger des vies humaines,
  - > destruction ou dégradation de l'outil de travail,
  - > augmentation des primes d'assurances,
  - > sanctions disciplinaires, pénales et civiles,
  - > pénalités en cas d'accident du travail,
  - > mise en danger de l'entreprise,
  - > mauvais climat social,
- etc.

# CONTRÔLE DU RESPECT DES CONSIGNES



École de prévention  
et de sécurité

# TRANSMETTRE DES CONSIGNES

## CONTRÔLE DU RESPECT DES CONSIGNES



**Le service de sécurité a pour mission de  
veiller au respect des consignes en permanence.**