

Date d'édition
01/05/2023

Date de révision trimestrielle
01/05/2023

Version
TFP/APS/2023/05

Auteur : Référence Pédagogique
M.FATEH DERRICHE



Effectuer une ronde de surveillance

Accréditations

831 338 728 RCS CRETEIL – APE 8559A
Agrément SSIAP 1703
Agrément CQP APS : 9417111101
Autorisation CNAPS : FOR-094-2023-04-20-
20180628985
Numéro d'activité : 11 94 09515 94
N° INRS : 1487347/2020/SST-01/O/12

Contact

14, rue Jules Vanzuppe, 94200, Ivry Sur Seine
Tél : 0184770920
Email : contact@ecole-prev-securite.fr
Site internet : www.eps-formation.fr



ÉFFECTUER UNE RONDE DE SURVEILLANCE

DÉFINITION

ORGANISATION

LES DIFFÉRENTS TYPES DE RONDE

MOYENS DE TRANSPORT DURANT LA RONDE

MATÉRIEL TYPE DU RONDIER

DÉFINITION



Ecole de prévention
et de sécurité

ÉFFECTUER UNE RONDE DE SURVEILLANCE

DÉFINITION

La ronde est une mission qui consiste à parcourir un itinéraire déterminé à l'avance ou à la dernière minute, en passant par des points de contrôle pour repérer toute anomalie et pour s'assurer du bon respect des consignes.

But:

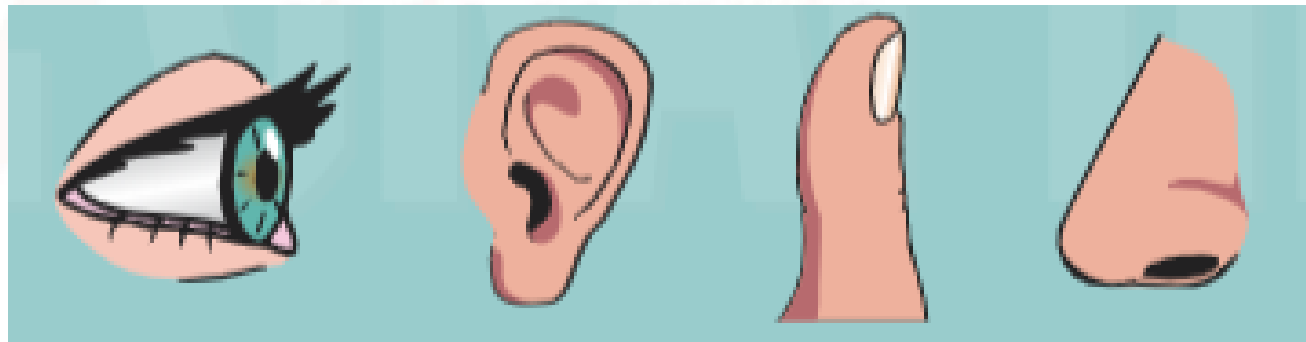
- **Prévenir :**
repérer toute anomalie dans l'entreprise (*tentative d'intrusion, incendie...*);
- **Dissuader :**
décourager par son attitude et sa présence de tout acte de malveillance;
- **Intervenir :**
rétablir l'anomalie, prendre les dispositions pour empêcher les conséquences d'un événement en cours.

ÉFFECTUER UNE RONDE DE SURVEILLANCE

DÉFINITION

Une bonne ronde exige de l'APS:

- la connaissance parfaite de l'établissement et des consignes;
- être à 100% de ses moyens;
- une vigilance soutenue;
- les cinq sens suivants en fonction : la vue, l'ouïe, le toucher, l'odorat et le 6ème sens.



ORGANISATION



Ecole de prévention
et de sécurité

ÉFFECTUER UNE RONDE DE SURVEILLANCE

ORGANISATION

- **Le plan :**

Avoir en tête un plan très clair du trajet de la ronde
(inscrit dans le cahier des consignes).

- **La connaissance des lieux :**

Il convient de connaître parfaitement :

- l'emplacement des moyens d'alarme ;
- l'emplacement des disjoncteurs;
- l'emplacement des moyens de secours;
- l'implantation des bâtiments;
- le nombre et la situation des points vulnérables, dangereux ou sensibles

- **La connaissance des personnes dans les lieux :**

Le rondier doit savoir si des personnes sont dans l'entreprise qu'il surveille et dans quels locaux ou secteurs elles se trouvent.



ÉFFECTUER UNE RONDE DE SURVEILLANCE

ORGANISATION

- **L'itinéraire :**

L'itinéraire de la ronde prendra en compte :

- **En prévention incendie :** les chaufferies, les stocks de combustibles les cuves et dépôts d'essence... ;
- **En prévention vol:** les clôtures, les voies d'accès, les centres informatiques, armoires fortes, coffre-fort, bureaux d'études...



- **Les interdictions:**

Interdit d'emprunter des raccourcis et d'utiliser les ascenseurs.

- **Comment faire sa ronde ?**

Plusieurs itinéraires doivent être prévus.

ÉFFECTUER UNE RONDE DE SURVEILLANCE

ORGANISATION

- **La durée :**

Généralement comprise entre une demi-heure et deux heures.

- **La fréquence :**

En fonction de l'entreprise, elle sera variable selon :

- le personnel de sécurité dont elle dispose;
- les risques et menaces auxquels elle doit faire face;
- le jour et la nuit ;
- les périodes de fermeture de l'entreprise;
- les périodes de fin d'année ou de fêtes;
- les risques ponctuels;
- l'activation du Plan Vigipirate.

- **Les horaires :**

Les horaires doivent être variables, à cycles aléatoires, et périodiquement modifiés.



LES DIFFÉRENTS TYPES DE RONDE



Ecole de prévention
et de sécurité

ÉFFECTUER UNE RONDE DE SURVEILLANCE

LES DIFFÉRENTS TYPES DE RONDE Pendant des heures de fermeture de l'entreprise

- **La ronde de fermeture:**

(1/4 ou 1/2 heure après la fin des heures de travail)

- **protection contre l'incendie :**

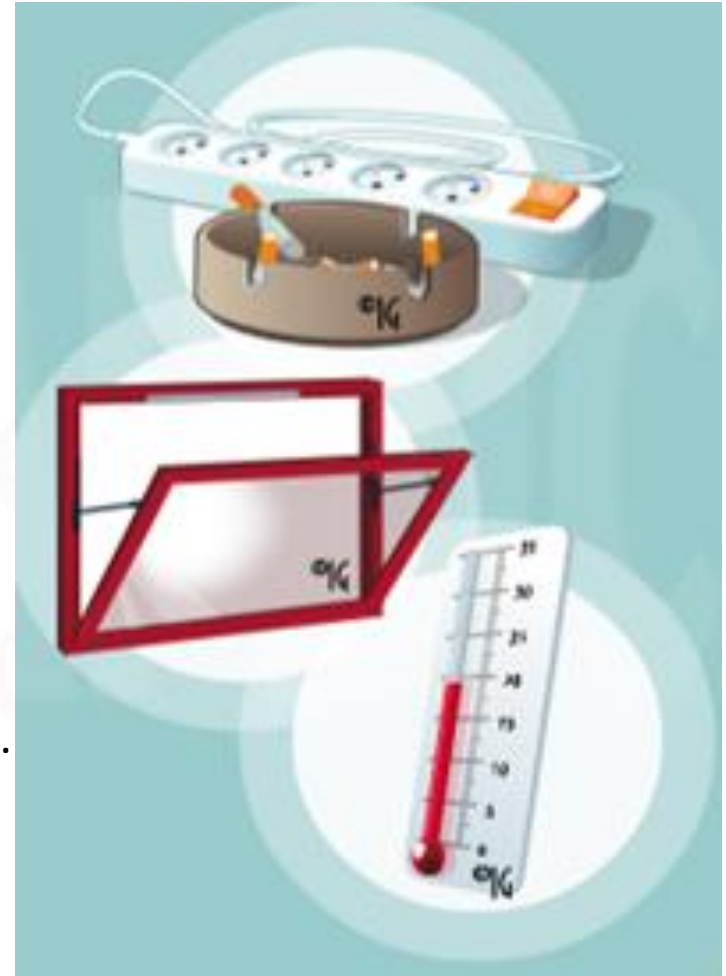
débranchement des appareils électriques inutilisés,
vérification des cendriers, poubelles...

- **protection contre les actes de malveillance:**

fermetures des portes et fenêtres, mise en service
du système d'alarme intrusion...

- **protection contre les risques techniques :**

vérification des températures des locaux, des groupes...



ÉFFECTUER UNE RONDE DE SURVEILLANCE

LES DIFFÉRENTS TYPES DE RONDE Pendant des heures de fermeture de l'entreprise

- **Les rondes intermédiaires :**

Elles ont pour but de déceler une anomalie technique, une intrusion, un début d'incendie...

- **La ronde d'ouverture:**

(1/4 ou 1/2 heure avant l'ouverture de l'entreprise, de l'E.R.P. ou de l'I.G.H. avant l'arrivée du public)

Elle a pour but :

- le déverrouillage des portes et issues de secours ;
- la mise en marche de certaines installations (*chauffage...*);
- la mise hors service du système d'alarme intrusion...



ÉFFECTUER UNE RONDE DE SURVEILLANCE

LES DIFFÉRENTS TYPES DE RONDE Pendant des heures de fermeture de l'entreprise



MOYENS DE TRANSPORT DURANT LA RONDE



Ecole de prévention
et de sécurité

ÉFFECTUER UNE RONDE DE SURVEILLANCE

MOYENS DE TRANSPORT DURANT LA RONDE

La ronde à pied

C'est la ronde la plus fréquente et sûrement aussi la plus efficace car :

- **silencieuse;**
- **discrète ;**
- **appropriée à la surveillance des locaux intérieurs.**

Mais attention:

- **se méfier des habitudes et de la routine;**
- **surprendre plutôt que d'être surpris**



ÉFFECTUER UNE RONDE DE SURVEILLANCE

MOYENS DE TRANSPORT DURANT LA RONDE

La ronde avec le chien



Efficace grâce à l'animal.

Les réactions du chien indiqueront à son maître s'il y a danger ou approche suspecte.

Par ailleurs, le chien rassure le rondier et possède une action dissuasive très importante, tout en ayant un potentiel de poursuite redoutable.

Il faut que le maître ait le contrôle et le commandement parfait de son chien, qui sera tenu en laisse en présence du public.

ÉFFECTUER UNE RONDE DE SURVEILLANCE

MOYENS DE TRANSPORT DURANT LA RONDE

La ronde a bicyclette



Discrétion, couverture rapide de distances plus importantes.

La ronde a cyclomoteur et à véhicule



Moyen rapide et sans fatigue physique importante, mais bruyant.

MATÉRIEL TYPE DU RONDIER



Ecole de prévention
et de sécurité

ÉFFECTUER UNE RONDE DE SURVEILLANCE

MATÉRIEL TYPE DU RONDIER



ÉFFECTUER UNE RONDE DE SURVEILLANCE

MATÉRIEL TYPE DU RONDIER Le contrôleur de ronde

Certains sites utilisent des systèmes de contrôleur de rondes.

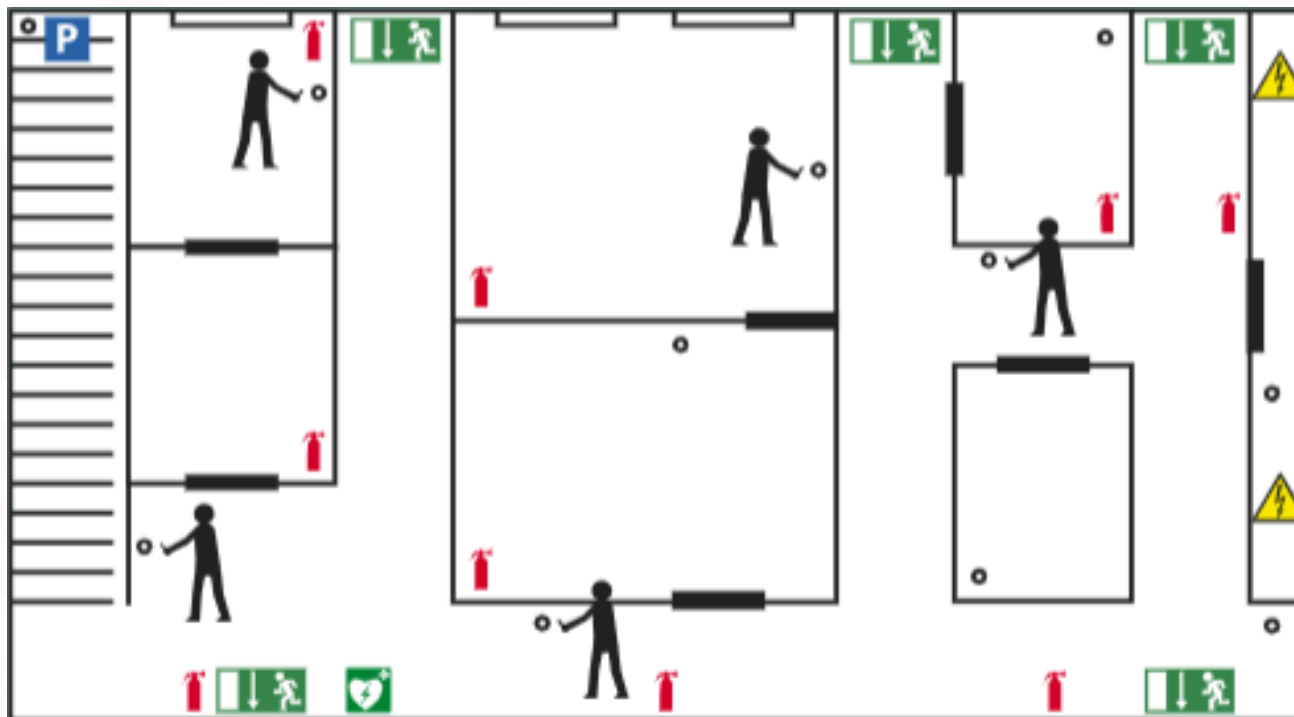
Un contrôleur de rondes est un équipement de contrôle de points de passage par pointage d'un système horodaté.



ÉFFECTUER UNE RONDE DE SURVEILLANCE

MATÉRIEL TYPE DU RONDIER Le contrôleur de ronde

Il permet de mémoriser l'heure de passage de l'agent de sécurité devant chacun des emplacements (points de ronde) disposés sur le site à sécuriser.



Certains de ces appareils sont équipés du système D.A.T.I.