

**Date d'édition**  
**01/05/2023**

**Date de révision trimestrielle**  
**01/05/2023**

**Version**  
**TFP/APS/2023/05**

**Auteur : Référence Pédagogique**  
**M.FATEH DERRICHE**



## Les risques professionnels

### Accréditations

831 338 728 RCS CRETEIL – APE 8559A  
Agrément SSIAP 1703  
Agrément CQP APS : 9417111101  
Autorisation CNAPS : FOR-094-2023-04-20-  
20180628985  
Numéro d'activité : 11 94 09515 94  
N° INRS : 1487347/2020/SST-01/O/12

### Contact

14, rue Jules Vanzuppe, 94200, Ivry Sur Seine  
Tél : 0184770920  
Email : [contact@ecole-prev-securite.fr](mailto:contact@ecole-prev-securite.fr)  
Site internet : [www.eps-formation.fr](http://www.eps-formation.fr)



# **LES RISQUES PROFESSIONNELS: OBLIGATIONS RÉGLEMENTAIRES**

Industriel spécifique

# LES RISQUES PROFESSIONNELS: OBLIGATIONS RÉGLEMENTAIRES

**LES OBLIGATIONS DE L'EMPLOYEUR**

**LES PRINCIPES GÉNÉRAUX DE PRÉVENTION**

**LES OBLIGATIONS DES EMPLOYÉS**

**L'ÉVALUATION DES RISQUES PROFESSIONNELS**

**LE DOCUMENT UNIQUE (D.U.)**

**LE PLAN DE PRÉVENTION**

**LE PROTOCOLE DE SÉCURITÉ**

# **LES OBLIGATIONS DE L'EMPLOYEUR**



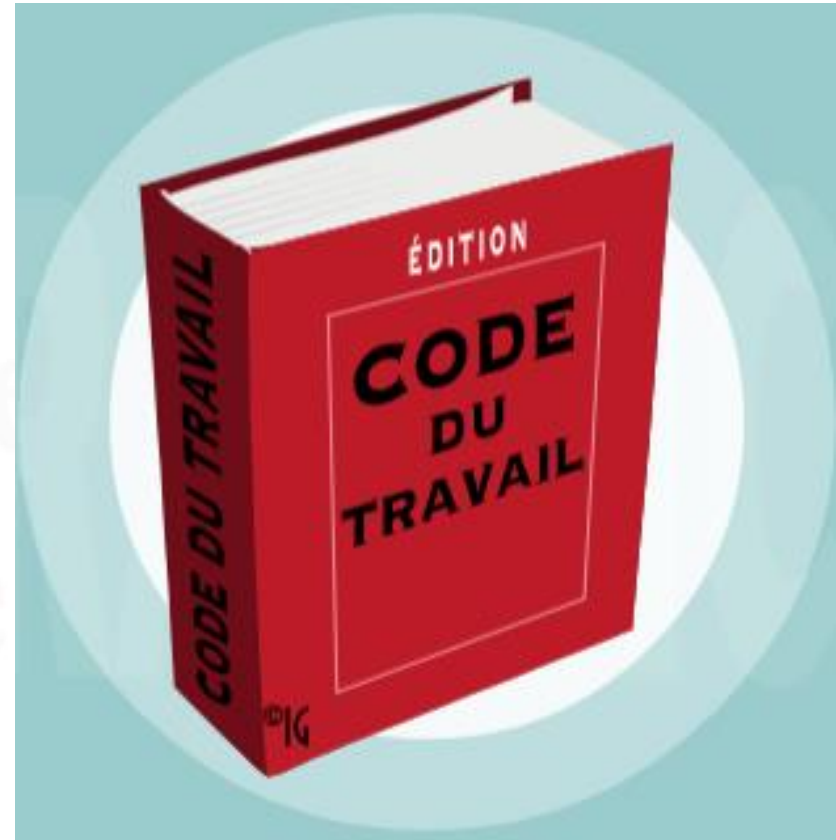
Ecole de prévention  
et de sécurité

## **LES OBLIGATIONS DE L'EMPLOYEUR**

**Article L4121-1 du Code du travail :**

*"L'employeur prend les mesures nécessaires pour assurer la sécurité et protéger la santé physique et mentale des travailleurs."*

*"L'employeur veille à l'adaptation de ces mesures pour tenir compte du changement des circonstances et tendre à l'amélioration des situations existantes."*



# **LES PRINCIPES GÉNÉRAUX DE PRÉVENTION**

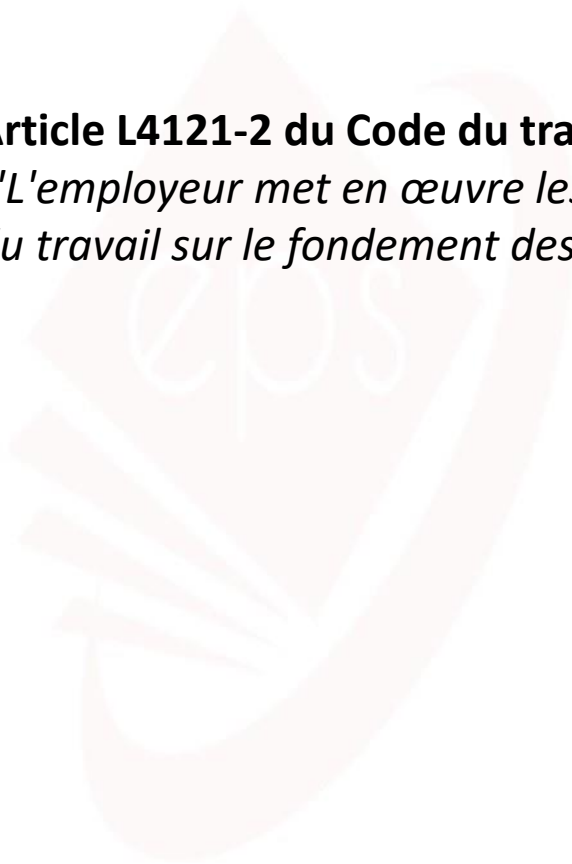


Ecole de prévention  
et de sécurité

## **LES PRINCIPES GÉNÉRAUX DE PRÉVENTION**

**Article L4121-2 du Code du travail :**

*"L'employeur met en œuvre les mesures prévues à l'article L4121-1 du Code du travail sur le fondement des neuf principes généraux de prévention suivants :*

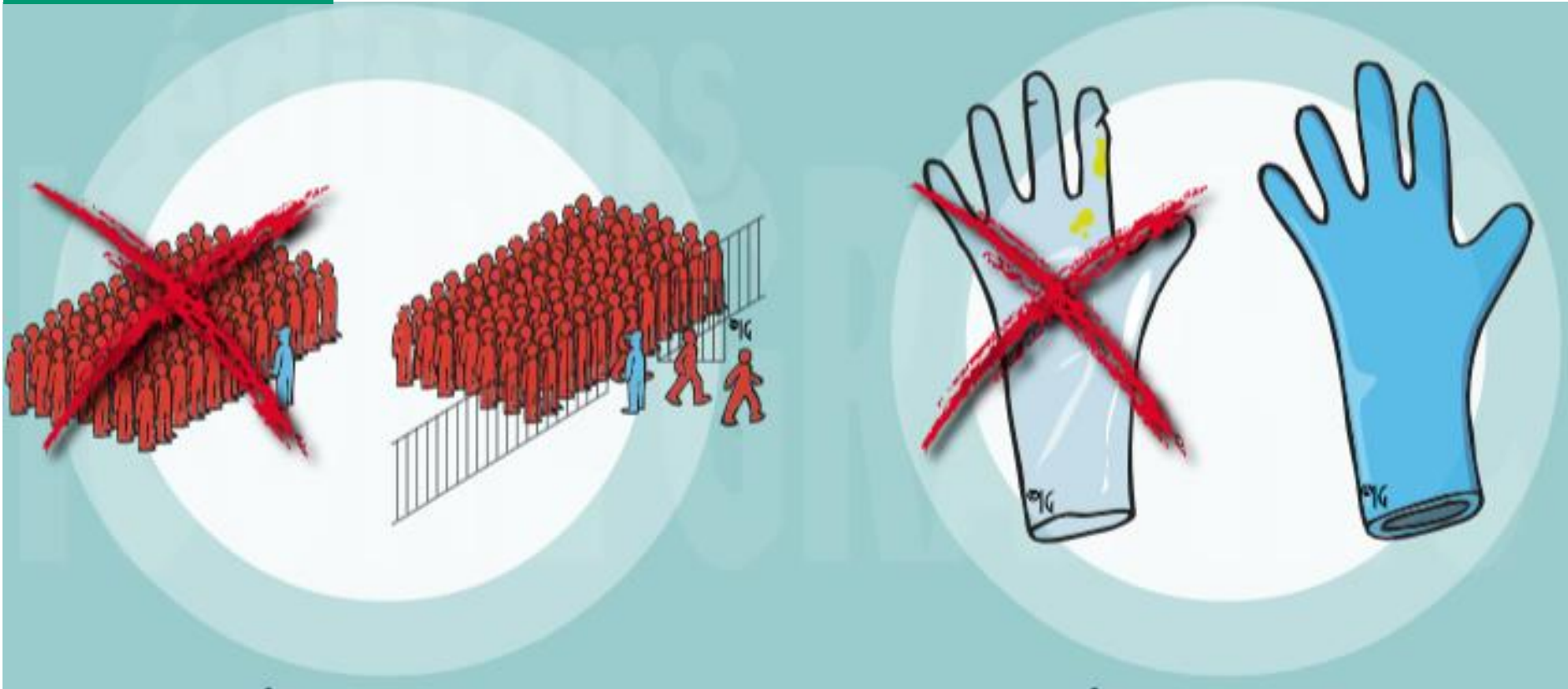


Ecole de prévention  
et de sécurité

# LES RISQUES PROFESSIONNELS: OBLIGATIONS RÉGLEMENTAIRES

## LES PRINCIPES GÉNÉRAUX DE PRÉVENTION

### > PRÉVENTION



***1° Éviter les risques***

***2° Évaluer les risques  
qui ne peuvent pas  
être évités***



## LES PRINCIPES GÉNÉRAUX DE PRÉVENTION

### > PRÉVENTION



**3° Combattre les risques  
à la source**



**4° Adapter le travail à l'homme,**  
en particulier en ce qui concerne  
la conception des postes de travail  
ainsi que le choix des équipements  
de travail et des méthodes de travail  
et de production, en vue notamment  
de limiter le travail monotone et le  
travail cadencé et de réduire les  
effets de ceux-ci sur la santé

**LES PRINCIPES GÉNÉRAUX DE PRÉVENTION**

**> PRÉVENTION**



***5° Tenir compte de l'état  
d'évolution de la technique***

**6° Remplacer ce qui est dangereux  
par ce qui n'est pas dangereux ou  
par ce qui est moins dangereux**

## LES PRINCIPES GÉNÉRAUX DE PRÉVENTION

### > PRÉVENTION



*7° Planifier la prévention en y intégrant, dans un ensemble cohérent, la technique, l'organisation du travail, les conditions de travail, les relations sociales et l'influence des facteurs ambiants, notamment les risques liés au harcèlement moral, tel qu'il est défini à l'article L1152-1 du Code du travail*

## **LES PRINCIPES GÉNÉRAUX DE PRÉVENTION**

### **> PROTECTION**



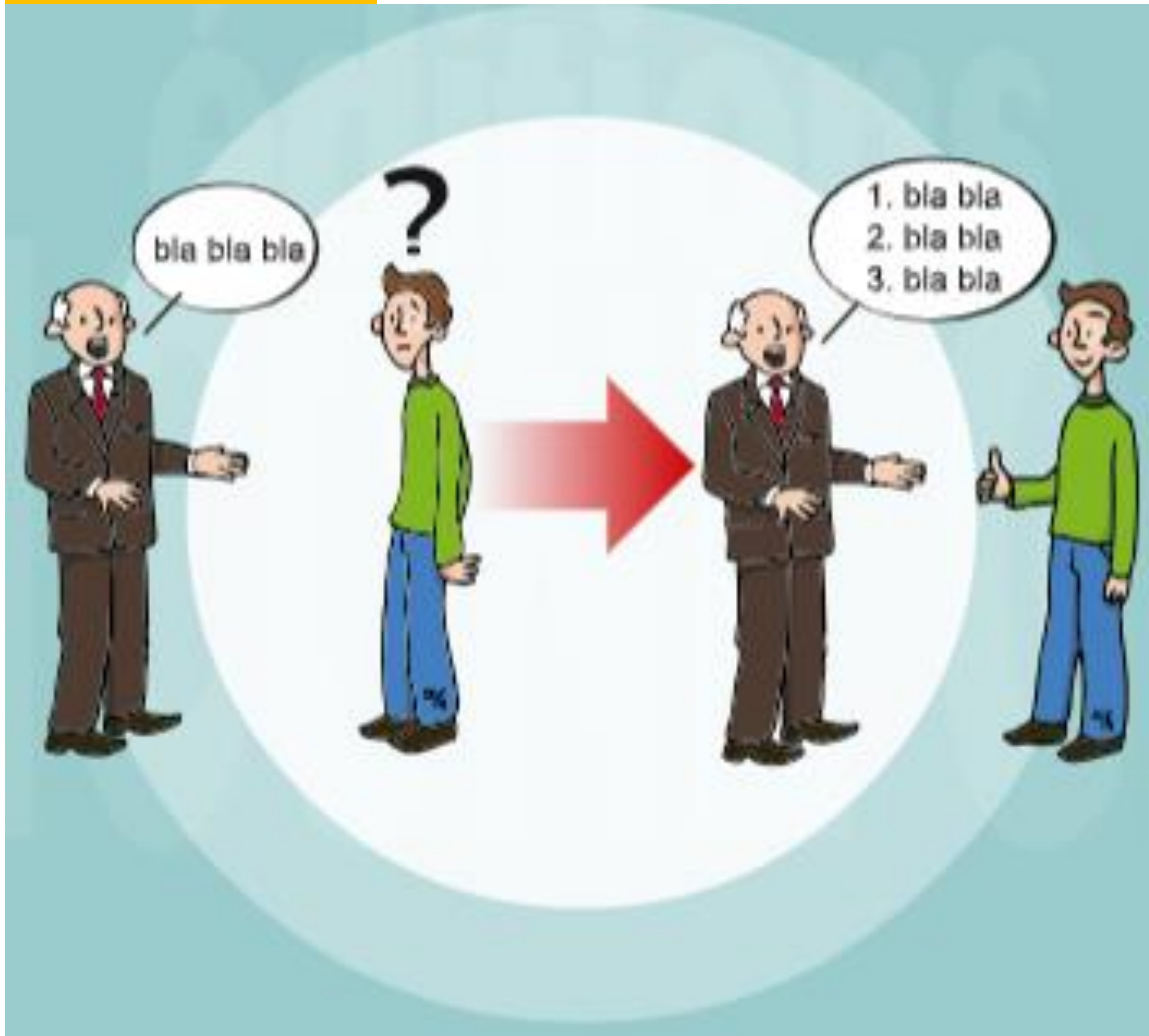
***8° Prendre des mesures de  
protection collective en leur  
donnant la priorité sur les  
mesures de protection  
individuelle***

de prévention  
sécurité



## **LES PRINCIPES GÉNÉRAUX DE PRÉVENTION**

### **> CONSIGNES**



***9° Donner les instructions  
appropriées aux travailleurs***

# **LES OBLIGATIONS DES EMPLOYÉS**

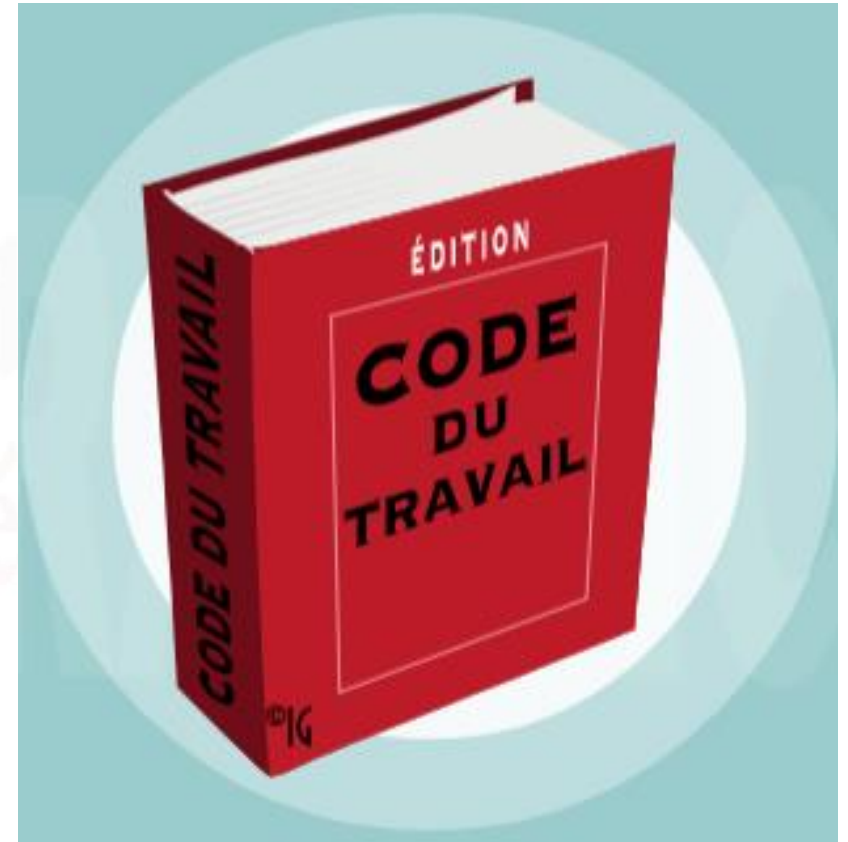


Ecole de prévention  
et de sécurité

## LES OBLIGATIONS DES EMPLOYÉS

### Article L4122-1 du Code du travail :

*"Conformément aux instructions qui lui sont données par l'employeur, dans les conditions prévues au règlement intérieur, **il incombe à chaque travailleur de prendre soin, en fonction de sa formation et selon ses possibilités, de sa santé et de sa sécurité ainsi que celles des autres personnes concernées par ses actes ou ses omissions au travail.**"*



# **LES PRINCIPES GÉNÉRAUX DE PRÉVENTION**



Ecole de prévention  
et de sécurité



# LES RISQUES PROFESSIONNELS: OBLIGATIONS RÉGLEMENTAIRES

## LES PRINCIPES GÉNÉRAUX DE PRÉVENTION



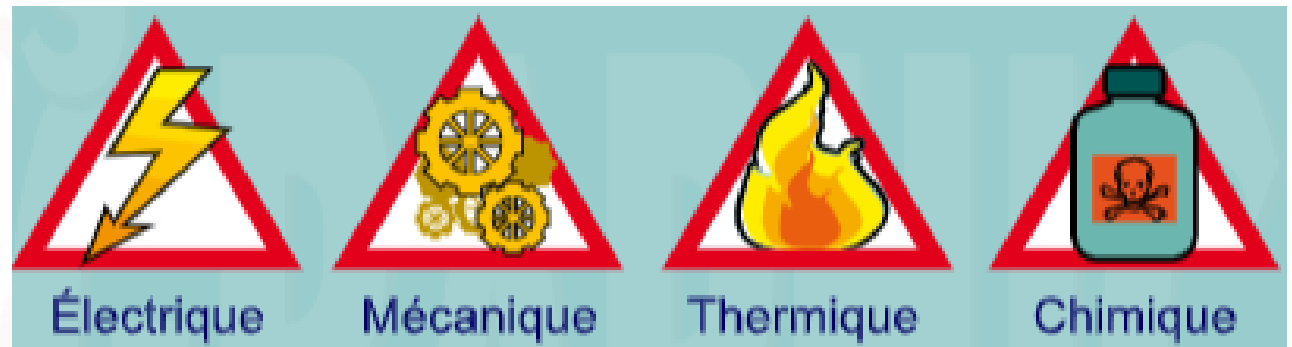
## LES PRINCIPES GÉNÉRAUX DE PRÉVENTION

### Le mécanisme du danger

> Définition du danger Capacité intrinsèque d'un produit, d'une activité, d'une situation... à causer un dommage aux personnes, aux installations ou à l'environnement.

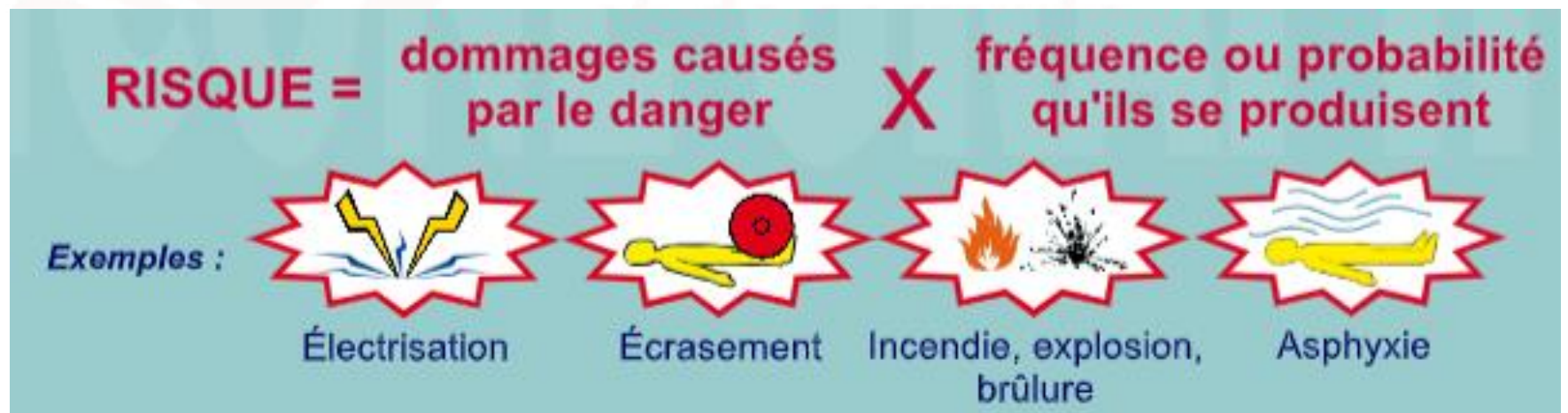
Un danger est une menace pour  
Les biens ou les personnes.

*Exemple*



### Définition du risque

Probabilité d'occurrence d'un danger et gravité des conséquences sur les enjeux.



**LES PRINCIPES GÉNÉRAUX DE PRÉVENTION**  
**Le mécanisme du danger**

Comment l'accident du travail et la maladie professionnelle arrivent-ils?



# LES RISQUES PROFESSIONNELS: OBLIGATIONS RÉGLEMENTAIRES

## LES PRINCIPES GÉNÉRAUX DE PRÉVENTION

### La mesure de prévention et de protection

Moyen qui élimine ou réduit le risque



Deux types de protection



Protection collective



Protection individuelle



## LES PRINCIPES GÉNÉRAUX DE PRÉVENTION

### La mesure de prévention et de protection

*Exemples:*

#### ✓ Le risque de chute de plain-pied

*Mesures de prévention :* gaine de passage de câble, rebouchage des trous dans le sol, nettoyage des sols...

*Mesures de protection:* chaussures antidérapantes, balisage...



#### ✓ Le risque de chute de hauteur

*Mesures de prévention:* consignes, balisage de sécurité, utilisation d'équipement adapté...

*Mesures de protection:* rambarde de sécurité, filets antichute...

#### ✓ Le risque routier

*Mesures de prévention :* vérification périodique, sensibilisation à la prévention routière, adaptation des horaires aux flux...

*Mesures de protection :* casques et ceintures, arrimage des charges...



## LES PRINCIPES GÉNÉRAUX DE PRÉVENTION

### La mesure de prévention et de protection

*Exemples:*

✓ **Le risque lié à la manutention manuelle**

*Mesures de prévention:* formation P.R.A.P. (Prévention des Risques liés à l'Activité Physique), aménagement des postes de travail, utilisation *d'équipement de levage...*

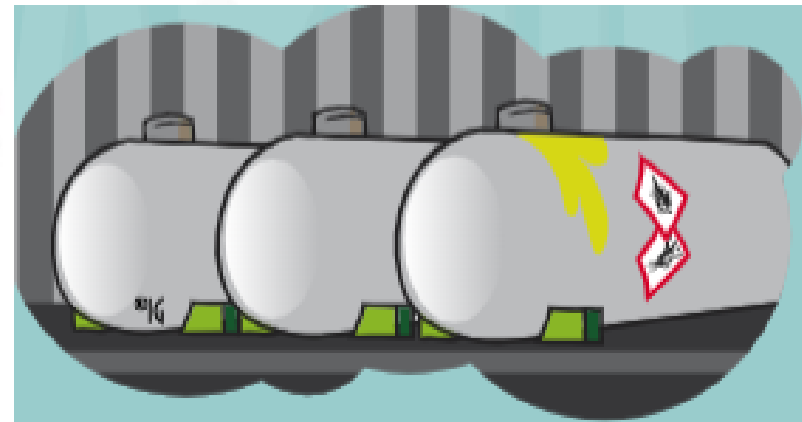
*Mesures de protection:* gants de protection...



✓ **Les risques liés aux produits dangereux**

*Mesures de prévention:* substitution de produits dangereux, consignes...

*Mesures de protection:* pictogramme de danger, équipement de protection individuelle...



## **LE DOCUMENT UNIQUE (D.U.)**



Ecole de prévention  
et de sécurité

## LE DOCUMENT UNIQUE (D.U.)

### Articles R4121-1 à R4121-4 du Code du travail :

*Le Document Unique (D.U.) ou Document Unique d'Évaluation des Risques Professionnels (D.U.E.R.P.):*

- est obligatoire pour toutes les entreprises;
- transporte par écrit l'évaluation des risques identifiés dans chaque unité de travail de l'entreprise ou établissement et la démarche de prévention qui en découle ;
- est réalisé sous l'autorité de l'employeur;
- doit être mis à jour;
- permet d'identifier suivant un axe de priorité les sources de danger sur les différents postes de travail;
- est consultable pour tous les salariés de l'entreprise.





# **LE PLAN DE PRÉVENTION**



Ecole de prévention  
et de sécurité

## **LE PLAN DE PRÉVENTION**

**Articles R4511-1 à R4514-10 du Code du travail :**

*Afin de prévenir des risques liés à l'intervention des entreprises extérieures, un plan de prévention est établi. Il est obligatoire pour :*

- > des travaux dont la durée représente un nombre total d'heures de travail prévisible égal au moins à 400 heures sur une période inférieure ou égale à douze mois, que les travaux soient continus ou discontinus;*
- > des travaux dangereux figurant sur une liste fixée respectivement par arrêté, quelle que soit la durée prévisible de l'opération même si celle-ci n'atteint pas les 400 heures.*

## **LE PLAN DE PRÉVENTION**

Mesures prévues par le plan de prévention :

- 1° la définition des phases d'activité dangereuses et des moyens de prévention spécifiques correspondants;
- 2° l'adaptation des matériels, installations et dispositifs à la nature des opérations à réaliser ainsi que la définition de leurs conditions d'entretien ;
- 3° les instructions à donner aux travailleurs ;
- 4° l'organisation mise en place pour assurer les premiers secours en cas d'urgence;
- 5° les conditions de la participation des travailleurs d'une entreprise aux travaux réalisés par une autre.

# **LE PROTOCOLE DE SÉCURITÉ**



Ecole de prévention  
et de sécurité

## LE PROTOCOLE DE SÉCURITÉ

**Articles R4515-1 à R4515-11 du Code du travail :**

*Dans le cas particulier des opérations de chargement et de déchargement, le protocole de sécurité remplace le plan de prévention.*

Il s'agit de l'activité consistant à mettre en place ou à enlever sur ou dans un engin de transport routier, de produits, fonds et valeurs, matériels ou engins, déchets, objets et matériaux de quelque nature que ce soit.



## **LE PROTOCOLE DE SÉCURITÉ**

Mesures prévues par le protocole de sécurité :

- 1° les consignes de sécurité, particulièrement celles qui concernent l'opération de chargement ou de déchargement;
- 2° le lieu de livraison ou de prise en charge, les modalités d'accès et de stationnement aux postes de chargement ou de déchargement accompagnées d'un plan et des consignes de circulation;
- 3° les matériels et engins spécifiques utilisés pour le chargement ou le déchargement;
- 4° les moyens de secours en cas d'accident ou d'incident;
- 5° l'identité du responsable désigné par l'entreprise d'accueil, auquel l'employeur délègue, le cas échéant, ses attributions.