

Date d'édition  
01/05/2023

Date de révision trimestrielle  
01/05/2023

Version  
TFP/APS/2023/05

Auteur : Référence Pédagogique  
M.FATEH DERRICHE



## Le risque industriel majeur au sein des I.C.P.E

*"Installations Classées pour la Protection de  
l'Environnement"*

### Accréditations

831 338 728 RCS CRETEIL – APE 8559A  
Agrément SSIAP 1703  
Agrément CQP APS : 9417111101  
Autorisation CNAPS : FOR-094-2023-04-20-  
20180628985  
Numéro d'activité : 11 94 09515 94  
N° INRS : 1487347/2020/SST-01/O/12

### Contact

14, rue Jules Vanzuppe, 94200, Ivry Sur Seine  
Tél : 0184770920  
Email : [contact@ecole-prev-securite.fr](mailto:contact@ecole-prev-securite.fr)  
Site internet : [www.eps-formation.fr](http://www.eps-formation.fr)



# **LE RISQUE INDUSTRIEL MAJEUR AU SEIN DES I.C.P.E**

**OBJECTIF**

**LE RISQUE INDUSTRIEL PARMIS LES RISQUES MAJEURS**

**LES RISQUES MAJEURS**

**QUELQUES ACCIDENTS INDUSTRIELS SURVENUS**

**NOTION D'I.C.P.E.**

**LES INSTALLATIONS CLASSÉES SEVESO**

**LE PLAN D'OPÉRATION INTERNE (P.O.I.)**

**L'ORGANISATION DE LA RÉPONSE DE SÉCURITÉ CIVILE (ORSEC)  
ET LES DIFFÉRENTS PLANS D'INTERVENTION**

# **OBJECTIF**



Ecole de prévention  
et de sécurité

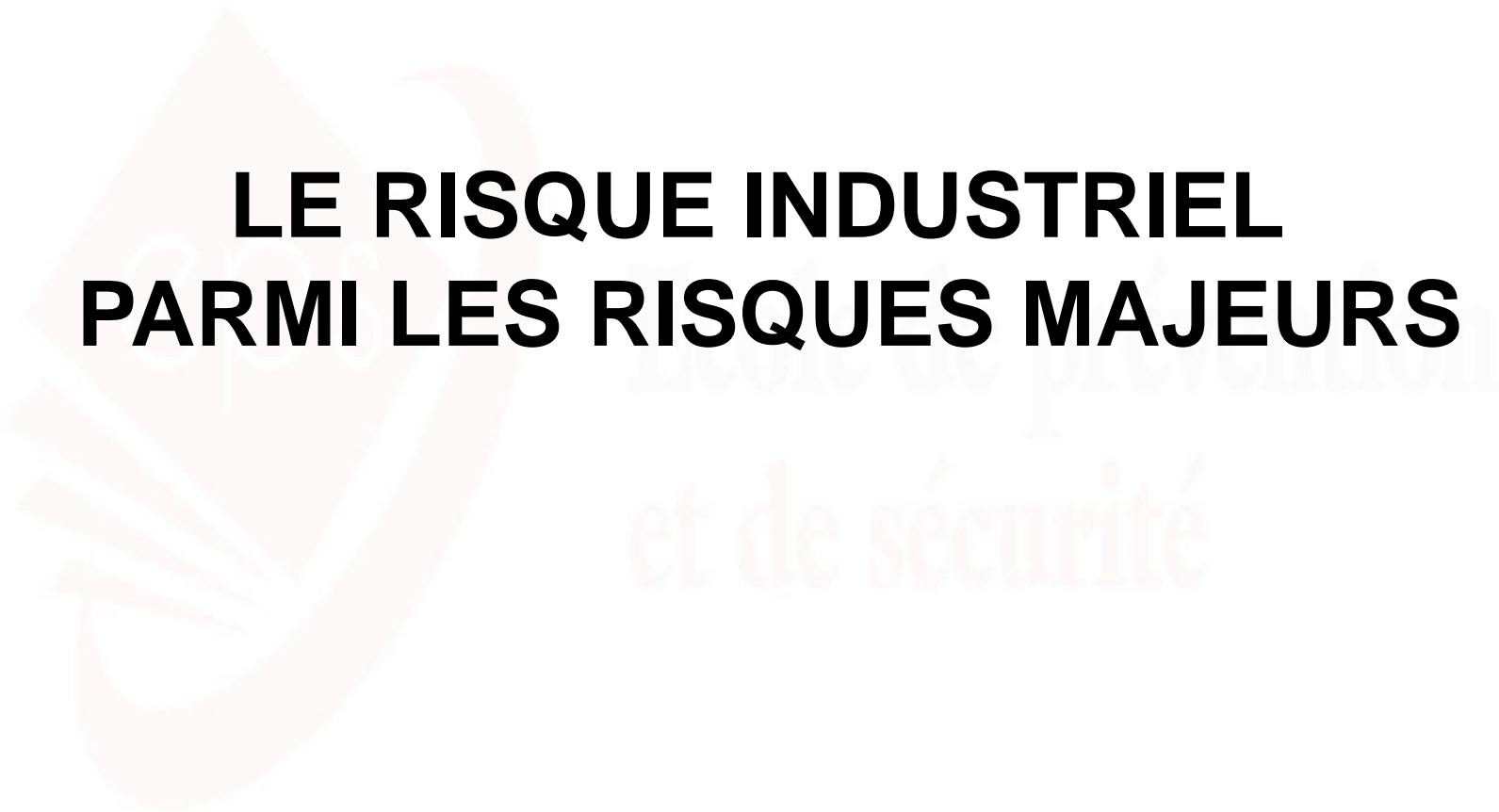
# LE RISQUE INDUSTRIEL MAJEUR AU SEIN DES I.C.P.E

## OBJECTIF

Permettre à l'agent de sécurité :

- > de situer le risque industriel majeur au sein des installations;
- > d'adapter son rôle et ses missions aux particularités d'un site industriel afin de répondre aux exigences spécifiques;
- > d'être capable d'identifier les risques particuliers liés à la manipulation et au stockage de produits dangereux.

# **LE RISQUE INDUSTRIEL PARMI LES RISQUES MAJEURS**

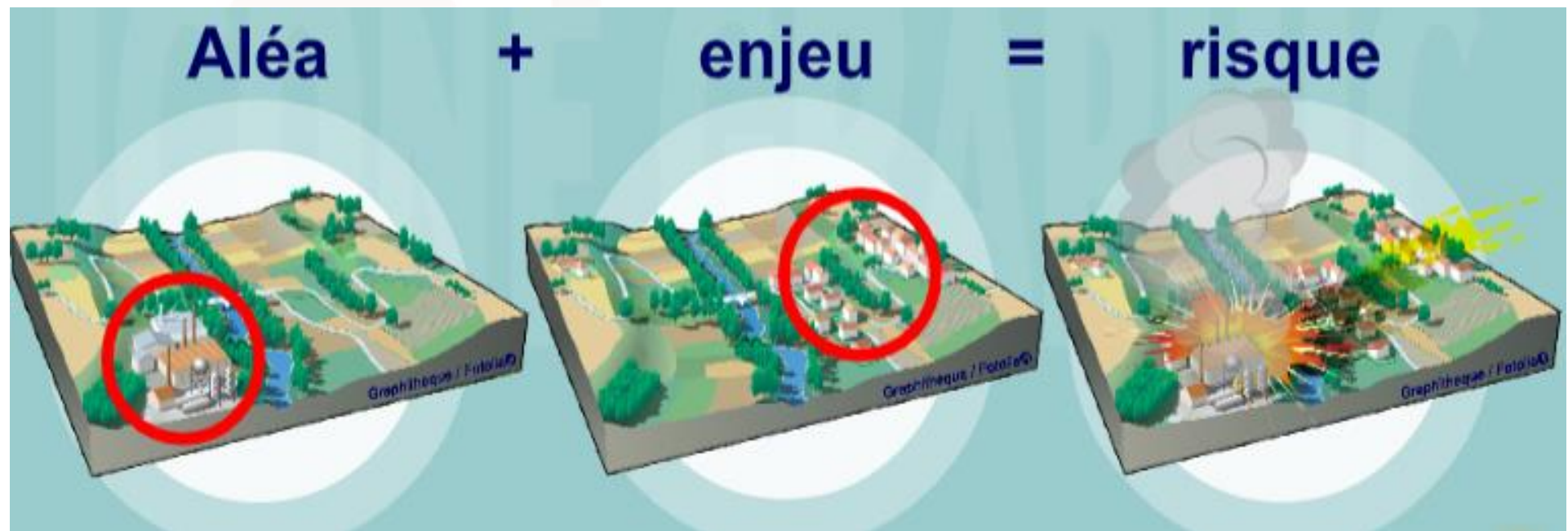


# LE RISQUE INDUSTRIEL MAJEUR AU SEIN DES I.C.P.E

## LE RISQUE INDUSTRIEL PARMI LES RISQUES MAJEURS

Le risque majeur se définit comme la possibilité d'un événement d'origine naturelle ou anthropique, dont les effets peuvent mettre en jeu un grand nombre de personnes, occasionner des dommages importants et dépasser les capacités de réaction de la société.

L'existence d'un risque majeur est liée :



## LE RISQUE INDUSTRIEL PARMI LES RISQUES MAJEURS

Deux critères caractérisent le risque majeur :

**> une faible fréquence :**

l'homme et la société peuvent être d'autant plus enclins à l'ignorer que les catastrophes sont peu fréquentes;

**> une énorme gravité :**

nombreuses victimes, dommages importants aux biens et à l'environnement.

Les risques majeurs sont regroupés en grandes familles :

- > les risques naturels,**
- > les risques technologiques,**
- > les risques sanitaires** (*pandémie grippale, épizootie, etc.*),
- > les risques de transports collectifs,**
- > les risques liés à la vie quotidienne,**
- > les risques liés aux conflits et à la menace terroriste...**

# **LES RISQUES MAJEURS**



Ecole de prévention  
et de sécurité



# LE RISQUE INDUSTRIEL MAJEUR AU SEIN DES I.C.P.E

## LES RISQUES MAJEURS LES RISQUES NATURELS



> AVALANCHE



> FEU DE FORÊT



> INONDATION



> MOUVEMENT DE TERRAIN

# LE RISQUE INDUSTRIEL MAJEUR AU SEIN DES I.C.P.E

## LES RISQUES MAJEURS Les risques naturels



> CYCLONE



> TEMPÊTE



> SÉISME



> ÉRUPTION VOLCANIQUE



# LE RISQUE INDUSTRIEL MAJEUR AU SEIN DES I.C.P.E

## LES RISQUES MAJEURS Les risques technologiques



> NUCLÉAIRE



> LIÉ AUX CONSTRUCTIONS HYDRAULIQUES



> LIÉ AUX TRANSPORTS DE  
MATIERES DANGEREUSES



> INDUSTRIEL

# **QUELQUES ACCIDENTS INDUSTRIELS SURVENUS**



École de prévention  
et de sécurité

## **QUELQUES ACCIDENTS INDUSTRIELS SURVENUS**

### **> Poudrerie de Grenelle 1794 - 536 morts**

L'explosion de la poudrerie de Grenelle est survenue le 31 août 1794. La prise de conscience des risques induits par les activités de nature industrielle a contribué au fondement de la réglementation française sur les établissements dangereux (*Décret impérial de 1810*).

### **> Flixborough - 1974 - 28 morts**

Le 1er juin 1974, à Flixborough (*Angleterre*), une usine chimique de la compagnie américaine *Nypro* est entièrement détruite par une explosion de gaz.

## **QUELQUES ACCIDENTS INDUSTRIELS SURVENUS**

### **> Bophal - 1984 - 8000 morts**

La catastrophe de Bhopal (*Inde*), est survenue dans la nuit du 2 au 3 décembre 1984. 40 tonnes d'isocyanate de méthyle se sont dégagées dans l'atmosphère de la ville. 3500 morts la première nuit et un grand nombre par la suite, dans les premières semaines puis à long terme à cause des maladies provoquées par l'explosion aux gaz.

### **> AZF - 2001-31 morts**

Le 21 septembre 2001, l'usine AZF du groupe *Total* située à Toulouse est détruite par une explosion d'un stock d'environ 300 à 400 tonnes de nitrate d'ammonium déclassé destiné à la production d'engrais.

## **QUELQUES ACCIDENTS INDUSTRIELS SURVENUS**

### ***Références législatives et réglementaires***

- > fondement juridique sur une ordonnance de 1806 étendue en 1810, législation actuelle fondée par la loi du 19 juillet 1976, renforcée en 2003 par la loi du 30 juillet 2003,
- > livre V du Code de l'environnement,
- > décret du 21 septembre 1977 codifié au livre V partie réglementaire,
- > loi "risques" du 30 juillet 2003 codifiée,
- > loi "air" du 30 décembre 1996 codifiée,
- > directive I.E.D. (*Industrial Emissions Directive*) du 24 novembre 2010,
- > directive SEVESO III du 4 juillet 2012.

# **NOTION D'I.C.P.E.**

*(Loi 76-663 du 19 Juillet 1976)*



École de prévention  
et de sécurité



# LE RISQUE INDUSTRIEL MAJEUR AU SEIN DES I.C.P.E

## NOTION D'I.C.P.E. (Loi 76-663 du 19 Juillet 1976)

Un site à la mention I.C.P.E., Installations Classées pour la Protection de l'Environnement, définit toute installation, exploitée ou détenue par toute personne physique ou morale, publique ou privée, qui peut présenter des dangers ou des inconvénients pour :

- > la commodité des riverains,
- > la santé, la sécurité et la salubrité publiques,
- > l'agriculture,
- > la protection de la nature, de l'environnement et des paysages,
- > la conservation des sites et des monuments ou du patrimoine archéologique.

L'objectif de la mention I.C.P.E. consiste à pouvoir exercer une activité industrielle sous le contrôle de la préfecture.

# LE RISQUE INDUSTRIEL MAJEUR AU SEIN DES I.C.P.E

## NOTION D'I.C.P.E. (Loi 76-663 du 19 Juillet 1976)

### ***Nomenclatures des I.C.P.E.***

Les I.C.P.E. sont basées sur l'activité et les matières utilisées :

- > Classement par substances chimiques**

*Ex: 10xx. Substances et préparations*

- > Classement par activités**

*Ex: 21xx. Activités agricoles, animaux*

- > Classement par substances et mélanges dangereux**

*Ex: 40xx. Substances et mélanges dangereux*

- > Classement par activités "I.E.D."**

*Ex: 3xxx. Activités - I.E.D.*

# LE RISQUE INDUSTRIEL MAJEUR AU SEIN DES I.C.P.E

## NOTION D'I.C.P.E. (Loi 76-663 du 19 Juillet 1976)

### *Régime de classement.*

Nature du risque ou de la nuisance	Classement I.C.P.E.	Classement SEVESO
Nuisance ou risque assez important	Déclaration (D ou DC)	
Nuisance ou risque important	Autorisation	
Risque important	Autorisation	Seuil bas
Risque majeur	Autorisation avec servitude d'utilité publique	Seuil haut

# LE RISQUE INDUSTRIEL MAJEUR AU SEIN DES I.C.P.E

## NOTION D'I.C.P.E. (Loi 76-663 du 19 Juillet 1976)

Réglementation des I.C.P.E au cour de leur cycle de vie



# LES INSTALLATIONS CLASSÉES SEVESO



Ecole de prévention  
et de sécurité

## **LES INSTALLATIONS CLASSÉES SEVESO**

### **La catastrophe "Seveso"**

Le 10 juillet 1976, à Seveso (Italie), l'explosion d'un réacteur chimique provoque une catastrophe écologique de grande ampleur au cours de laquelle des quantités importantes de dioxine sont relâchées dans l'atmosphère.

### **Les directives**

Mise en place dans tous les pays de la Communauté européenne, il s'agit d'une série de directives européennes qui imposent aux états membres d'identifier les sites industriels présentant des risques d'accidents majeurs et d'y maintenir un haut niveau de prévention.

Deux seuils différents classent les établissements:

- > "Seveso seuil bas"
- > "Seveso seuil haut" ou "Seveso AS"  
(Seveso soumise à Autorisation Servitude d'utilité publique).

## **LES INSTALLATIONS CLASSÉES SEVESO**

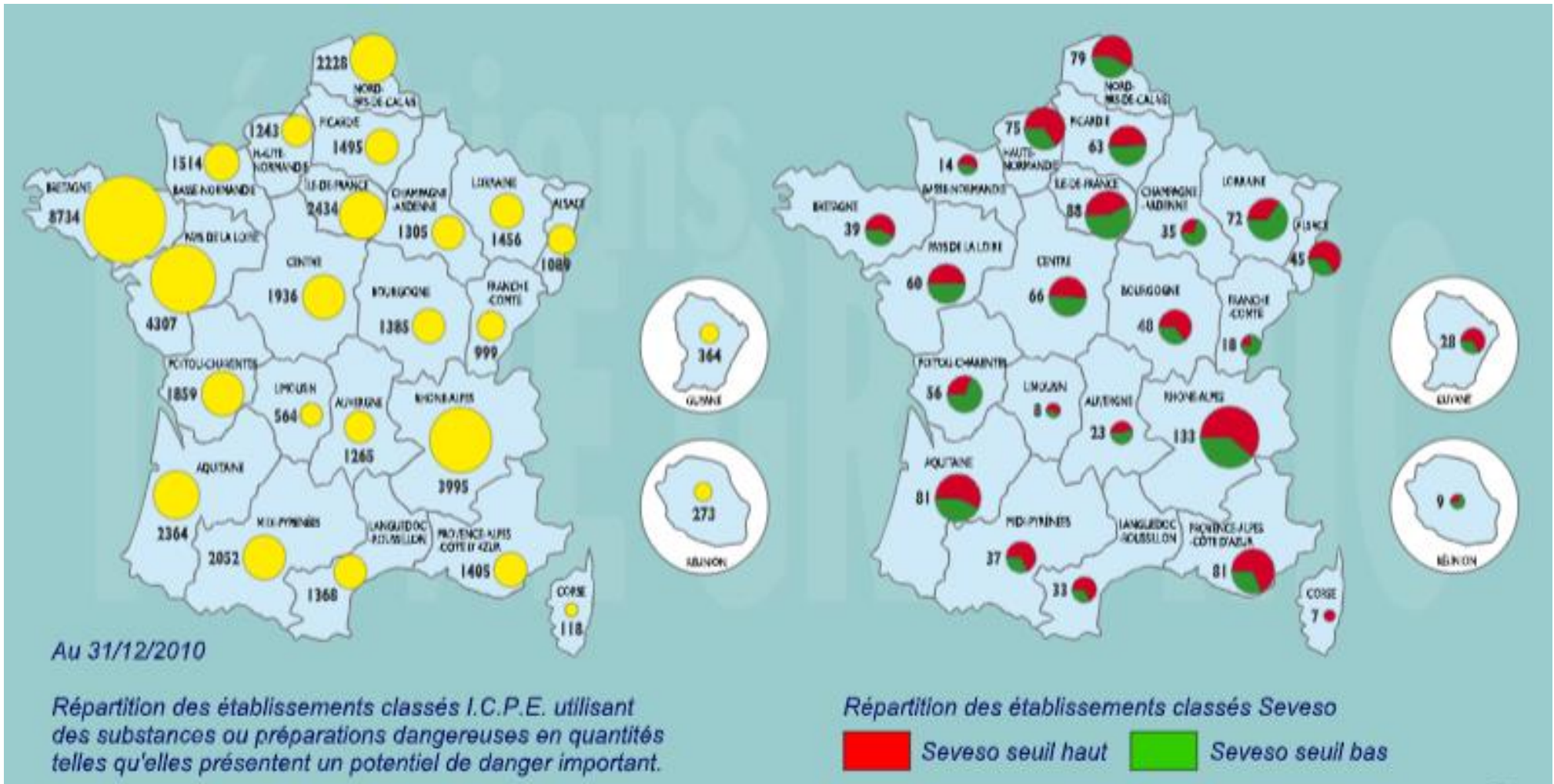
### **Directive SEVESO 3** (ou directive 2012/18/UE)

- entrée en vigueur le 1er juin 2015 remplaçant la directive Seveso 2
- permet de s'adapter au nouveau règlement C.L.P. (Classification, Labelling, Packaging ou Classification, étiquetage et emballage des substances chimiques)
- rappelle la prise en compte des déchets dans la démarche de classification des installations
- prend en compte les nouvelles technologies et l'information des populations
- concerne environ 10000 établissements dans l'Union européenne, dont environ 1200 en France.



# LE RISQUE INDUSTRIEL MAJEUR AU SEIN DES I.C.P.E

## LES INSTALLATIONS CLASSÉES SEVESO





# **LE PLAN D'OPÉRATION INTERNE (P.O.I.)**



Ecole de prévention  
et de sécurité

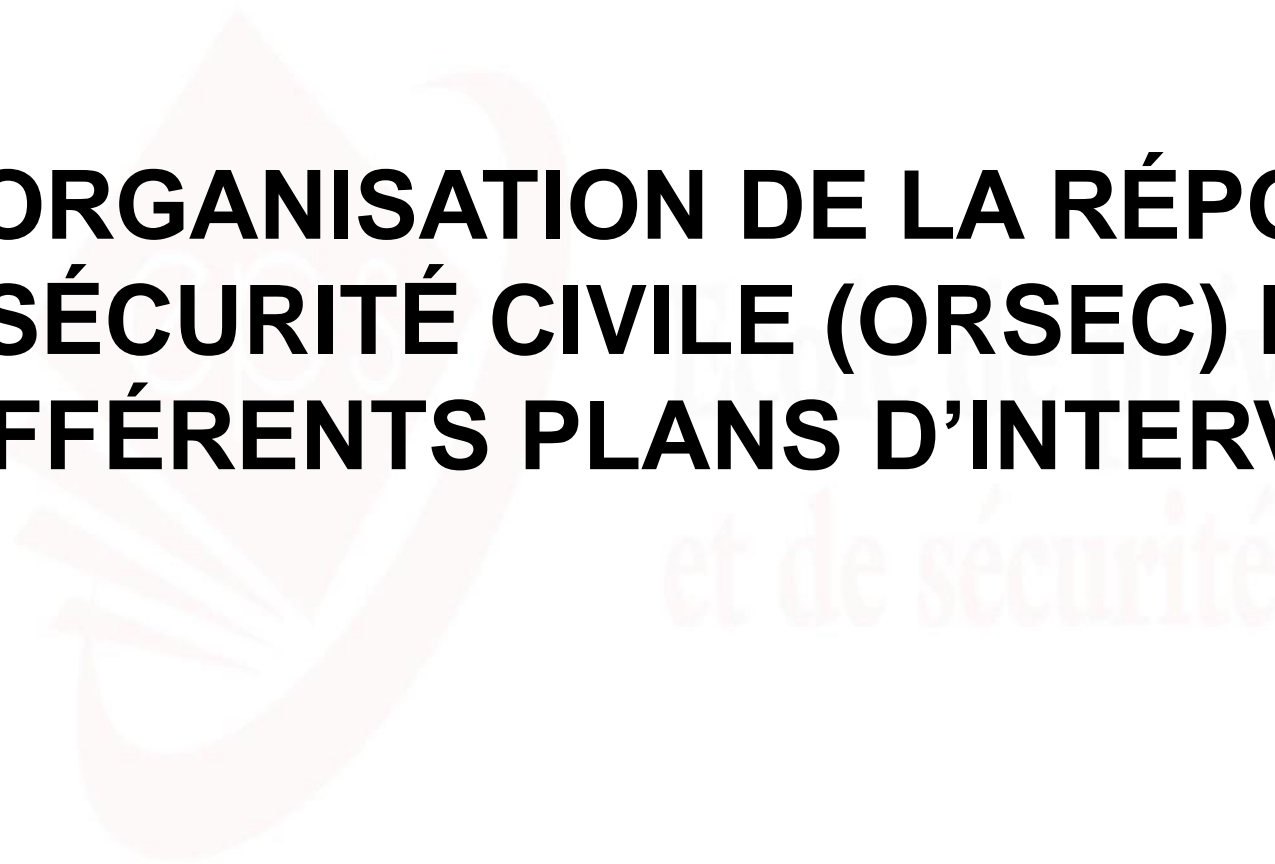
## **LE PLAN D'OPÉRATION INTERNE (P.O.I.)**

Ce plan en interne prévoit le déploiement de la chaîne de secours de l'entreprise sur les scénarii les plus graves:

- peut être imposé par le préfet pour certaines I.C.P.E.
- est obligatoire pour les établissements Seveso
- est testé et mis à jour tous les trois ans.

Le P.P.I. (*Plan Particulier d'Intervention*) à la charge du préfet est mis en œuvre si le P.O.I. est dépassé.

# **L'ORGANISATION DE LA RÉPONSE DE SÉCURITÉ CIVILE (ORSEC) ET LES DIFFÉRENTS PLANS D'INTERVENTION**



## **L'ORGANISATION DE LA RÉPONSE DE SÉCURITÉ CIVILE (ORSEC) ET LES DIFFÉRENTS PLANS D'INTERVENTION**

### **Le dispositif ORSEC - Organisation de la Réponse de SEcurité Civile**

- s'inscrit dans le dispositif général de la planification de défense et de sécurité civiles
- organise la mobilisation, la mise en œuvre et la coordination des actions de toute personne publique et privée concourant à la protection générale des populations
- permet de faire face à tous types d'événements majeurs est modulaire, progressive, adaptée et adaptable.

# LE RISQUE INDUSTRIEL MAJEUR AU SEIN DES I.C.P.E

## L'ORGANISATION DE LA RÉPONSE DE SÉCURITÉ CIVILE (ORSEC) ET LES DIFFÉRENTS PLANS D'INTERVENTION

- > premiers secours et sauvetage, assurés par les sapeurs-pompiers et les associations agréées de sécurité civile,
- > soins médicaux et entraide, assurés par l'Agence régionale de santé et le service d'aide médicale urgente (SAMU),
- > police et renseignements, assurés par la Police nationale et la Gendarmerie nationale,
- > liaisons et transmissions assurées par le Service Interministériel Départemental des Systèmes d'Information et de Communication (S.I.D.S.I.C.) et les A.D.R.A.S.E.C. (*Associations Départementales des Radio Amateurs de la Sécurité Civile*),
- > transports et travaux assurés par la Direction Interdépartementale des Routes (D.I.R.) et le Conseil départemental depuis le transfert des compétences sur les routes.



## **L'ORGANISATION DE LA RÉPONSE DE SÉCURITÉ CIVILE (ORSEC) ET LES DIFFÉRENTS PLANS D'INTERVENTION**

Il existe plusieurs déclinaisons :

- > le dispositif (*ou plan*) ORSEC de zone**  
*responsabilité du Préfet de zone de défense et de sécurité.*
- > le dispositif (*ou plan*) ORSEC départemental**  
*responsabilité du Préfet du département.*
- > le Plan Communal de Sauvegarde (P.C.S.)**  
*responsabilité du maire.*

# LE RISQUE INDUSTRIEL MAJEUR AU SEIN DES I.C.P.E

## L'ORGANISATION DE LA RÉPONSE DE SÉCURITÉ CIVILE (ORSEC) ET LES DIFFÉRENTS PLANS D'INTERVENTION

### Le dispositif ORSEC de zone

- > l'appui adapté et gradué que la zone de défense et de sécurité peut apporter au *dispositif opérationnel ORSEC départemental*
- > les mesures de coordination et d'appui adaptées et graduées face à des événements
- > les moyens d'intervention que la zone peut mobiliser face à un événement
- > les relations transfrontalières en matière de mobilisation des secours.





# LE RISQUE INDUSTRIEL MAJEUR AU SEIN DES I.C.P.E

## L'ORGANISATION DE LA RÉPONSE DE SÉCURITÉ CIVILE (ORSEC) ET LES DIFFÉRENTS PLANS D'INTERVENTION

### Le dispositif ORSEC départemental

Ensemble de moyen public ou privé permettant d'adapter une réponse de secours à des événements catastrophiques probables à l'échelle du département.

Se décline en plans qui permettent la mobilisation d'une chaîne de secours adaptée

- > P.P.I. (*Plan Particulier d'Intervention*)
- > P.P.R.T. (*Plan de Prévention des Risques Technologiques*)
- > Plan ORSEC NOVI (*NOmbreuses Victimes*)
- > Plan SATER (Sauvetage Aéro-TERrestre).





## **L'ORGANISATION DE LA RÉPONSE DE SÉCURITÉ CIVILE (ORSEC) ET LES DIFFÉRENTS PLANS D'INTERVENTION**

### **Le dispositif ORSEC maritime**

Cinq volets spécifiques :

- SAR: recherche et sauvetage (*Search And Rescue*) .
- ANTIPOL pollution maritime
  - > POLMAR mer    > POLMAR terre
- ANED Assistance à Navire En Difficulté
- NUCMAR: Accident NUCléaire MARitime
- CIRC: CIRCulation perturbée

# LE RISQUE INDUSTRIEL MAJEUR AU SEIN DES I.C.P.E

## L'ORGANISATION DE LA RÉPONSE DE SÉCURITÉ CIVILE (ORSEC) ET LES DIFFÉRENTS PLANS D'INTERVENTION

### **Le Plan Communal de Sauvegarde (P.C.S.)**

Organisation prévue par la commune pour assurer l'alerte, l'information, la protection et le soutien de la population au regard des risques connus.

### **Le Plan Particulier de Mise en Sûreté (P.P.M.S.)**

Plan de sécurité civile mis en place dans



les écoles  
françaises en  
cas d'alerte à  
une catastrophe.

